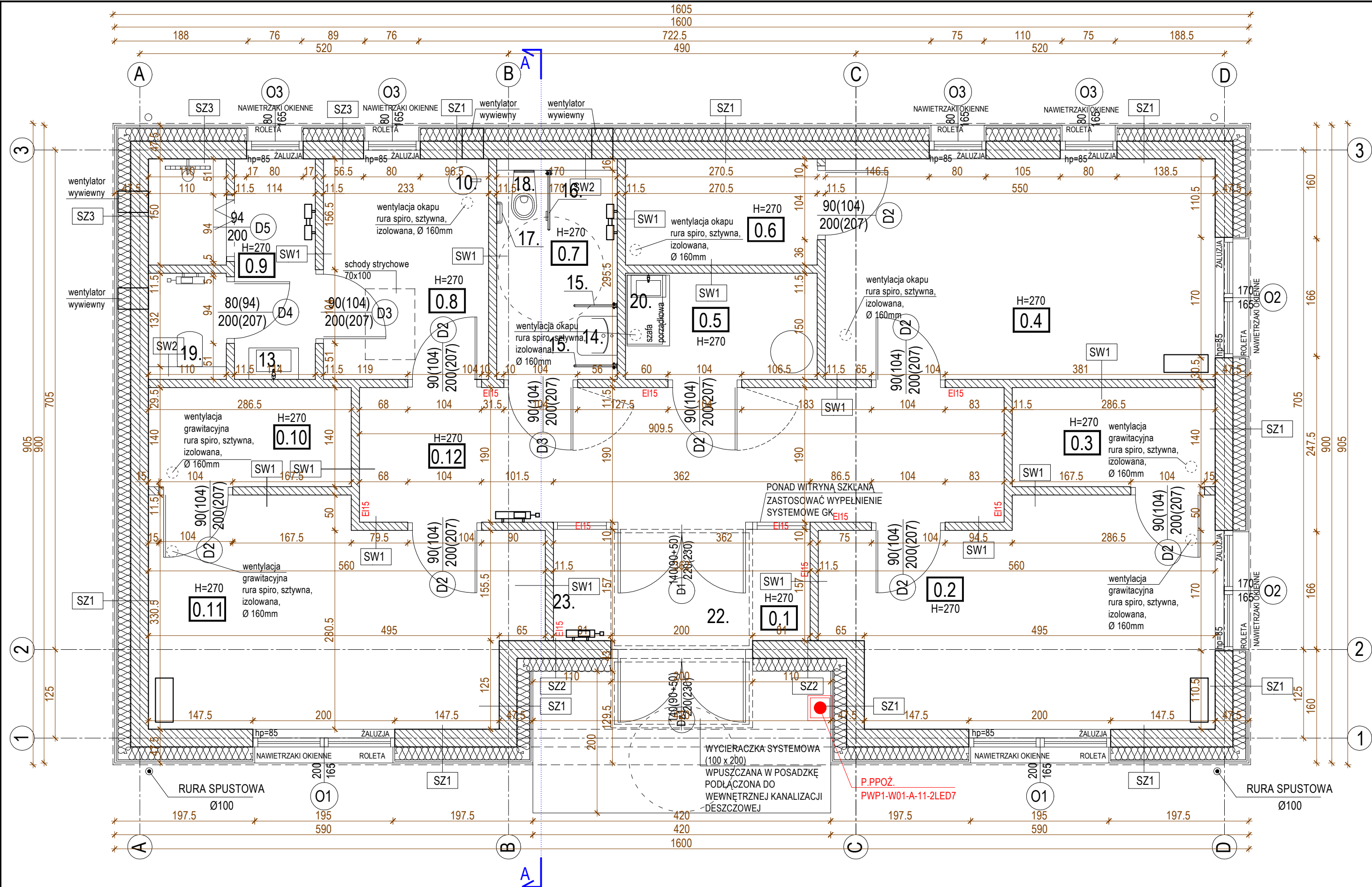


ZESTAWIENIE RYSUNKÓW ARCHITEKTONICZNYCH

NR RYS.	NAZWA RYSUNKU	SKALA
AZ-01	Rzut parteru + technologia	1:50
AZ-02	Rzut dachu	1:50
AZ-03	Przekrój A-A	1:50
AZ-04	Elewacja wschodnia	1:50
AZ-05	Elewacja zachodnia	1:50
AZ-06	Elewacja południowa	1:50
AZ-07	Elewacja północna	1:50
AZ-08	Rzut sufitów	1:50
AZ-09	Rzut posadzek	1:50
AZ-10	Zestawienie ślusarki okiennej	1:75
AZ-11	Zestawienie ślusarki drzwiowej	1:75



NR	NAZWA POMIESZCZENIA	RODZAJ POSADZKI	POWIERZCHNIA (m2)
0.1	WIATROLAP	panele winylowe	5,69
0.2	KANCELARIA 1	panele winylowe	16,34
0.3	POM.MAGAZYNOWE	panele winylowe	4,00
0.4	KANCELARIA 2	panele winylowe	17,11
0.5	POM.TECHNICZNE	panele winylowe	4,05
0.6	POM.MAGAZYNOWE	panele winylowe	4,05
0.7	WC NPSP	gres	5,02
0.8	POM.SOCJALNE	panele winylowe	7,25
0.9	LAZIENKAWC	gres	6,64
0.10	POM.MAGAZYNOWE	panele winylowe	4,00
0.11	KANCELARIA 3	panele winylowe	16,32
0.12	KOMUNIKACJA - HOLL	gres	17,28
RAZEM POWIERZCHNIA POZIOMU 0			107,75

Wypożyczenie w podręczny sprzęt
gaśniczy - zgodnie z przepisami przeciwpożarowymi obiekt powinien być wyposażony w podręczny sprzęt gaśniczy dostosowany do gaszenia takich grup pożarów jakie mogą występować w obiekcie. Jedną jednostką podręcznego sprzętu gaśniczego, o masie co najmniej 2 kg lub pojemności 3 dm3, powinna przypadać na 100 m2 powierzchni budynku ze strefami zaliczonymi do ZL (bez ZL IV) oraz w pomieszczeniach PM.

Długość dojścia do tego sprzętu nie powinna być większa niż 30 m. Do sprzętu powinien być zapewniony dostęp o szer. co najmniej 1,0 m. Sprzęt powinien być umieszczony w miejscach łatwo dostępnych i widocznych, przy wyjściach i klatkach schodowych, przy przejściach i korytarzach, przy wyjściach na zewnątrz pomieszczeń.

Uytuowanie miejsc zlokalizowania gaśnic powinno być oznakowane zgodnie z PN. Budynek należy wyposażyć (roznieścić i oznakować) w podręczny sprzęt gaśniczy wg szczegółowych wymagań określonych w § 28 i 29 Dz.U.06.80.563.

KLASA ODPORNOŚCI POŻAROWEJ BUDYNKU "D"
GŁÓWNA KONSTRUKCJA NOŚNA - R30
KONSTRUKCJA DACHU - (-) ZABEZPIECZONA DO NR STROP - REI 30
ŚCIANA ZEWNĘTRZNA - EI 30
ŚCIANA WEWNĘTRZNA - (-)
PRZEKRYCIE DACHU - (-)

ŚCIANY ZEWNĘTRZNE:

- ŚZ1** ŚCIANA ZEWNĘTRZNA
- deska elewacyjna prosta - montaż widoczny
 - kontralaty 2cm
 - folia paroprzepuszczalna
 - wełna mineralna 18 cm - łdekl. 0,032 W/(m²K) pomiędzy rusztem drewnianym (łaty) mocowany kontownikami stalowymi
 - pustak ceramiczny 25cm
 - tynk cementowo-wapienny kat.III-1,5cm

- ŚZ2** ŚCIANA ZEWNĘTRZNA
- tynk cienkowarstwowy
 - wełna mineralna 18 cm - łdekl. 0,035 W/(m²K)
 - pustak ceramiczny 25cm
 - tynk cementowo-wapienny kat.III-1,5cm

- ŚZ3** ŚCIANA ZEWNĘTRZNA
- deska elewacyjna prosta - montaż widoczny
 - kontralaty 2cm
 - folia paroprzepuszczalna
 - wełna mineralna 18 cm - łdekl. 0,032 W/(m²K) pomiędzy rusztem drewnianym (łaty) mocowany kontownikami stalowymi
 - pustak ceramiczny 25cm
 - tynk cementowo-wapienny kat.III-1,5cm
 - folia w płynie
 - płytki ceramiczne na kleju 1,5cm

- ŚZ4** ŚCIANA FUNDAMENTOWA
- folia kubełkowa,
 - styropian do styku z gruntem-gr. 15 cm
 - 2 x izolacja pionowa bitumiczna
 - ściana z bloczków betonowych na zaprawie cementowej- gr. 24 cm
 - 2 x izolacja pionowa bitumiczna

- ŚZ5** ŚCIANA ATTYKOWA - SZCZYTOWA
- tynk cienkowarstwowy
 - wełna mineralna 25 cm
 - pustak ceramiczny 25cm
 - wełna mineralna 10 cm
 - tynk cienkowarstwowy
 - obróbka blacharska

ŚCIANY WEWNĘTRZNE:

- ŚW1** ŚCIANA WEWNĘTRZNA
- tynk cementowo-wapienny kat.III-1,5cm
 - pustak ceramiczny 11,5cm
 - tynk cementowo-wapienny kat.III-1,5cm
 - Uwaga! okładziny ściennie zgodnie z proj.aj

- ŚW2** ŚCIANA WEWNĘTRZNA INSTALACYJNA
- ściana zewnętrzna konstrukcyjna
 - przestrzeń instalacyjna
 - ścianka systemowa GKBi - wzmocniona
 - płytki ceramiczne

- ŚW3** ŚCIANA WEWNĘTRZNA-GRUBOŚĆ 12,5
- 2 x płyta GKB
 - ruszt stalowy 7,5 cm / wełna mineralna
 - RD≥2,20 W/mK
 - 2 x płyta GKB

WYPOSAŻENIE LEGENDA:

- 10 - ZLEW JEDNOŁOMOROWY - ANEKS KUCHENNY
- 13 - UMYWALKA
- 14 - UMYWALKA DLA NIEPEŁNOSPRAWNYCH
- 15 - PORĘCZ SKŁADANA 60CM
- 16 - PORĘCZ SKŁADANA 80CM
- 17 - PORĘCZ PROSTA
- 18 - MISKA WC DLA NIEPEŁNOSPRAWNYCH
- 19 - MISKA WC
- 20 - SZAFKA PORZĄDKOWA
- 22 - WYCIERACZKA WEWNĘTRZNA
- 23 - TABLICA INFORMACYJNA

Uwagi:

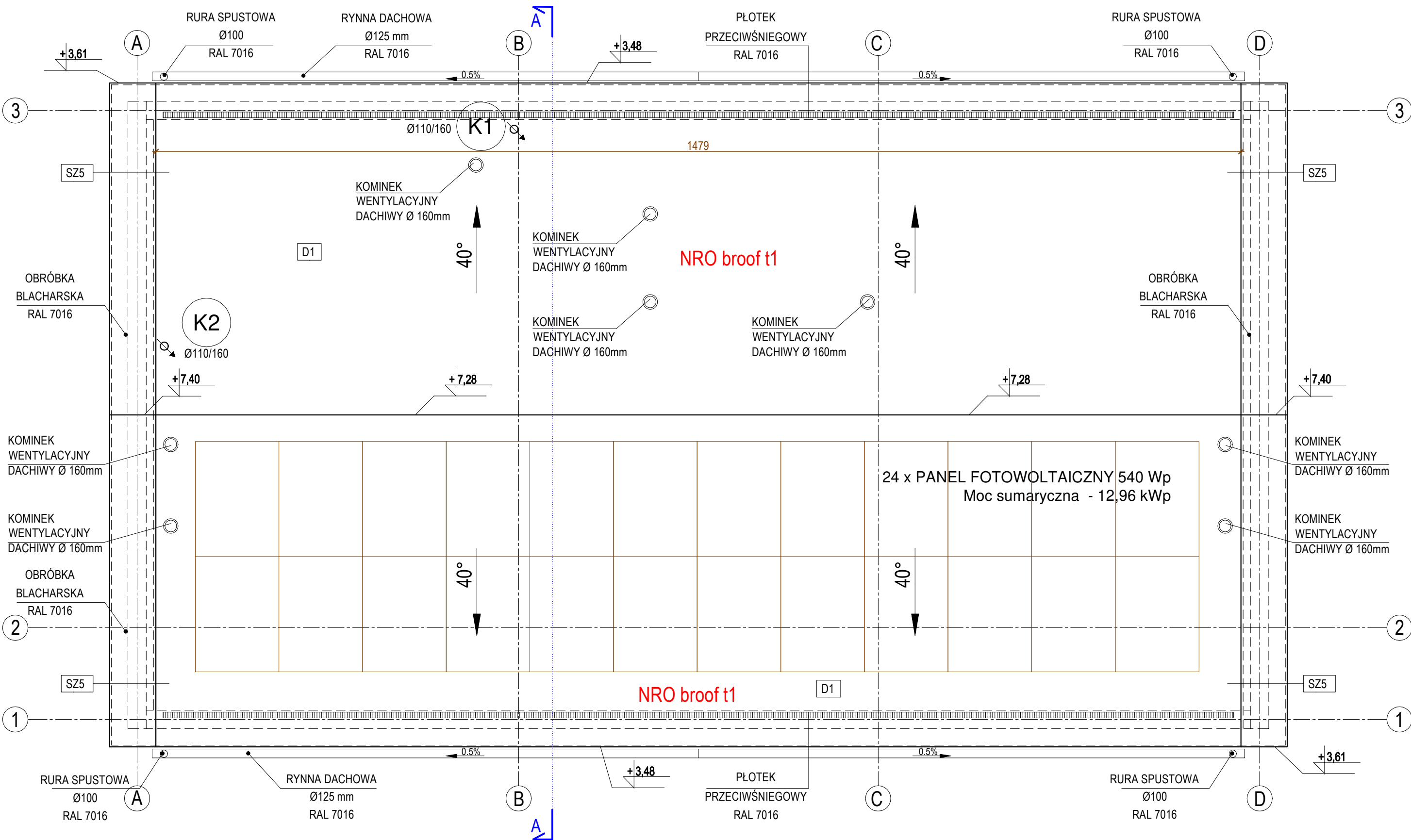
1. Wszystkie roboty należy wykonywać zgodnie z Polskimi Normami. "Warunkami technicznymi wykonania i odbioru robót budowlano - montażowych opracowanymi przez Instytut Techniki Budowlanej oraz zasadami wiedzy i sztuki budowlanej.
2. Poziomy posadzek należy zweryfikować precyzyjnie wyliczyć geodezyjnie na etapie wykonawczym. Odchyłki od projektu należy konsultować z projektantem.
3. Wszelkie elementy ruchome, elementy wyposażenia, w szczególności elementy stolarki i ślusarki okiennej i drzwiowej, szkła, fasad, okładzin elewacyjnych, balustrad, poręczy i pochwyty, odbojników wewnętrznych i innych należy zamawiać i wykonywać / montować na podstawie zweryfikowanych obmiarów rzeczywistych wykonanych na obiekcie.
4. W wykonaniu otworów okiennych w ścianach nie dopuszcza się wymiarów mniejszych niż określone w dokumentacji, a tolerancja dodatnia może wynosić do 20 mm. Każdorazowo zweryfikować zgodność szerokości otworu z szerokością okna dla uniknięcia niezgodności.
5. Przy wykonaniu otworów drzwiowych skonstruować wymiary z zestawieniem stolarki oraz z faktycznym zamawianym asortymentem diałunknicą nieściślości.
6. Przed wykonaniem każdego otworu w ścianach i stropach zweryfikować ich rozmiary z projektowanymi asortymentem lub wyposażeniem. Murowanie określonych partii ścian realizować po weryfikacji opracowań branżowych (przebiegi instalacji).
7. Dopuszcza się zastosowanie materiałów zamiennych pod warunkiem, że posiadają one cechy nie gorsze jakościowo i technicznie od wskazanych w projekcie, a także pod warunkiem uzyskania zgody projektanta.
8. Wszystkie elementy konstrukcyjne należy przyjmować wg pozycji opisanych na schematach lokalizacyjnych w dokumentacji - część konstrukcyjna (konstrukcja - projekt budowlano-wykonawczy).
9. Każdy składnik projektowy należy rozpatrywać i rozpoznawać w dokumentacji w kontekście wszystkich rysunków, które do tego składnika się odnoszą z uwzględnieniem wszystkich informacji opisowych i zasad sztuki budowlanej.
10. Brak wskazania na rysunku technicznym elementu, którego zastosowanie wynika ze znanych lub powszechnie przyjętych rozwiązań w zakresie sztuki budowlanej nie zwalnia wykonawcy z konieczności skalkulowania i zastosowania takiego elementu w porozumieniu z inwestorem, a także z projektantem i za jego zgodą.
11. Należy uwzględnić przebiegi instalacji i operacje się o rysunki branżowe.
12. W przypadku jakiegokolwiek rozbieżności w dokumentacji należy konsultować się z projektantem.
13. Zgodnie z art. 22 ust. z dnia 7 lipca 1994 roku Prawo Budowlane (tj. Dz. U. z 2003 roku Nr 207 poz 2016 z późniejszymi zmianami) kierownik budowy ma obowiązek realizacji obiektu zgodnie z obowiązującymi przepisami i sztuką budowlaną.

UWAGA:

1. WSZYSTKIE WYMIARY SPRAWDZIĆ NA BUDOWIE
2. W RAZIE STWIERDZENIA INNYCH NIŻ ZAŁOŻONE W PROJEKCIE WARUNKÓW MIEJSCOWYCH, NALEŻY KONTAKTOWAĆ SIĘ Z PROJEKTANTEM!
3. WYMIARY OKIEN I DRZWI NALEŻY DOSTOSOWAĆ DO WYMIARÓW OTWORÓW WRAZ Z OKŁADZINĄ ELEWACYJNĄ

INWESTOR: PAŃSTWOWE GOSPODARSTWO LEŚNE LASÓW PAŃSTWOWE NADLEŚNICTWO HERBY, UL. LUBLINECKA 6, 42-284 HERBY		ADRES BUDOWY: ADRES UL. SŁONECZNA, 42-713 KOCHANOWICE, GMINA KOCHANOWICE NAZWA I NUMER JEDNOSTKI EWIDENCYJNEJ: 240705_2 KOCHANOWICE NAZWA I NUMER ODRĘBU EWIDENCYJNEGO: 240705_2.0004 KOCHANOWICE NUMER DZIAŁEK CZĘŚĆ DZ. 02/0705_0305/05 A.R. 1 IDENTYFIKATOR DZIAŁKI: 240705_2.0004.AR.1.637/08 IDENTYFIKATOR DZIAŁKI: 240705_2.0004.AR.1.636/05	
NAZWA I ADRES OBIEKTU BUDOWLANEGO: PROJEKT ZMIAN BUDYNKU POTRÓJNEJ SAMODZIELNEJ KANCELARI DLA PAŃSTWOWEGO GOSPODARSTWA LEŚNEGO LASÓW PAŃSTWOWYCH, NADLEŚNICTWO HERBY, WRAZ Z NIEZBEDNĄ INFRASTRUKTURĄ TECHNICZNĄ [WLZ ENERGETYCZNA NN, WLZ WODOCIĄGOWA, WLZ KANALIZACJI SANITARNEJ, WLZ KANALIZACJI DESZCZOWEJ]			
PROJEKTANCI: PROJEKTANTA: ARCHITEKTURA mgr inż. arch. KLAUDIA GOŁĘBIEWSKI	UPRAWNIENIA: UPRAWNIENIA BUDOWLANE DO PROJEKTOWANIA BEZ OGRANICZEŃ W SPECJALNOŚCI ARCHITEKTONICZNEJ NUMER UPRAWNIENI 0310POKK2013	PODPIS	
PROJEKTANT SPRAWDZAJĄCY: ARCHITEKTURA mgr inż. arch. GRZEGORZ GOŁĘBIEWSKI	UPRAWNIENIA BUDOWLANE DO PROJEKTOWANIA BEZ OGRANICZEŃ W SPECJALNOŚCI ARCHITEKTONICZNEJ NUMER UPRAWNIENI 040POKK2013	KGA KG ARCHITEKT KLAUDIA GOŁĘBIEWSKI ul. Blawotów 6, 65-520 Opole NIP: 891-030-14-33, REGON: 164440211	
BRANŻA: ARCHITEKTURA	STADIUM: PROJEKT ZMIAN	DATA: LUTY 2024R	SKALA: 1:50
TYTUŁ: RYSUNKU: RZUT PARTERU + TECHNOLOGIA			NR RYSUNKU: AZ-01

KG
KG ARCHITEKCI KLAUDIA GOŁĘBIEWSKI
ul. Białostocka 6, 45-920 Opole
NIP: 991-035-18-03, REGON: 161440211



ŚCIANY ZEWNĘTRZNE:

- [SZ1] ŚCIANA ZEWNĘTRZNA
- deska elewacyjna prosta - montaż widoczny
 - kontralaty 2cm
 - folia paroprzepuszczalna
 - wełna mineralna 18 cm - λdekl. 0,032 W/(m²K) pomiędzy rusztem drewnianym (łaty) mocowany kontownikami stalowymi
 - pustak ceramiczny 25cm
 - tynk cementowo-wapienny kat.III-1,5cm
- [SZ2] ŚCIANA ZEWNĘTRZNA
- tynk cienkowarstwowy
 - wełna mineralna 25 cm - λdekl. 0,035 W/(m²K)
 - pustak ceramiczny 25cm
 - tynk cementowo-wapienny kat.III-1,5cm
- [SZ3] ŚCIANA ZEWNĘTRZNA
- deska elewacyjna prosta - montaż widoczny
 - kontralaty 2cm
 - folia paroprzepuszczalna
 - wełna mineralna 18 cm - λdekl. 0,032 W/(m²K) pomiędzy rusztem drewnianym (łaty) mocowany kontownikami stalowymi
 - pustak ceramiczny 25cm
 - tynk cementowo-wapienny kat.III-1,5cm
 - folia w płynie
 - płytki ceramiczne na kleju 1,5cm
- [SZ4] ŚCIANA FUNDAMENTOWA
- folia kubełkowa,
 - styropian do styku z gruntem-gr. 15 cm
 - 2 x izolacja pionowa bitumiczna
 - ściana z bloczków betonowych na zaprawie cementowej- gr. 24 cm
 - 2 x izolacja pionowa bitumiczna
- [SZ5] ŚCIANA ATTYKOWA - SZCZYTOWA
- tynk cienkowarstwowy
 - wełna mineralna 25 cm
 - pustak ceramiczny 25cm
 - wełna mineralna 10 cm
 - tynk cienkowarstwowy
 - obróbka blacharska

LEGENDA DACHÓW:

- [D1] DACH NAD STRYCHEM NIEOGREZEWANYM NRO bro
- dachówka ceramiczna NRO broof t1
 - łaty drewniane 5x5 cm
 - kontrłaty drewniane 5x2,5 cm
 - folia paroprzepuszczalna
 - krokiew drewniana -18 cm NRO broof t1
 - paroizolacja -folia PE3

KLASA ODPORNOŚCI POŻAROWEJ BUDYNKU "D"
GŁÓWNA KONSTRUKCJA NOŚNA - R30
KONSTRUKCJA DACHU - (-) ZABEZPIECZONA DO NR STROP - REI 30
ŚCIANA ZEWNĘTRZNA - EI 30
ŚCIANA WEWNĘTRZNA - (-)
PRZERYCIE DACHU - (-)

UWAGA:

W przypadku zakończenia przewodów wentylacyjnych górnymi otworami wylotowymi należy stosować nad nimi blaszane nasady.

RYNNY DACHOWE - Ø125 mm
RURY SPUSTOWE - Ø100 mm

POWIERZCHNIA DACHU BUDYNKU - 176,00 m²

Umieszczenie przebieg instalacyjnych odczytać z odpowiednich rysunków branżowych umieszczonych w Projekcie Technicznym.

UWAGA:

- WSZYSTKIE WYMIARY SPRAWDZIĆ NA BUDOWIE
- W RAZIE STWIERDZENIA INNYCH NIZ ZAŁOŻONE W PROJEKCIE WARUNKÓW MIEJSCOWYCH, NALEŻY KONTAKTOWAĆ SIĘ Z PROJEKTANTEM!
- WYMIARY OKIEN I DRZWI NALEŻY DOSTOSOWAĆ DO WYMIARÓW OTWORÓW WRAZ Z OKŁADZINĄ ELEWACJI

Uwagi:

- Wszystkie roboty należy wykonywać zgodnie z Polskimi Normami, "Warunkami technicznymi wykonania i odbioru robót budowlano - montażowych opracowanymi przez Instytut Techniki Budowlanej oraz zasadami wiedzy i sztuki budowlanej.
- Poziomy posadek należy zweryfikować i precyzyjnie wytyczyć geodezyjnie na etapie wykonawczym. Odchyłki od projektu należy konsultować z projektantem.
- Wszelkie elementy ruchome, elementy wyposażenia, w szczególności elementy stolarki i ślusarki okiennej i drzwiowej, szkleń, fasad, okładzin elewacyjnych, balustrad, poręczy i pochwyty, odbojników wewnętrznych i innych należy zamawiać i wykonywać / montować na podstawie zweryfikowanych obmiarów rzeczowych wykonanych na obiekcie.
- W wykonaniu otworów okiennych w ścianach nie dopuszcza się wymiarów mniejszych niż określone w dokumentacji, a tolerancja dodatnia może wynosić do 20 mm. Każdorazowo weryfikować zgodność szerokości otworu z szerokością okna dla uniknięcia niezgodności.
- Przy wykonaniu otworów drzwiowych skontrolować wymiary z zestawieniem stolarki oraz z faktycznym zamawianym asortymentem dla uniknięcia nieścisłości.
- Przed wykonaniem każdego otworu w ścianach i stropach weryfikować ich rozmiary z projektowanym asortymentem lub wyposażeniem. Murowanie określonych partii ścian realizować po weryfikacji opracowań branżowych (przebiegi instalacji).
- Dopuszcza się zastosowanie materiałów zamiennych pod warunkiem, że posiadają one cechy nie gorsze jakościowo i technicznie od wskazanych w projekcie, a także pod warunkiem uzyskania zgody projektanta.
- Wszystkie elementy konstrukcyjne należy przyjmować wg pozycji opisanych na schematach lokalizacyjnych w dokumentacji - część konstrukcyjna (konstrukcja - projekt budowlano-wykonawczy).
- Każdy składnik projektowy należy rozpatrywać i rozpoznawać w dokumantacji w kontekście wszystkich rysunków, które do tego składnika się odnoszą z uwzględnieniem wszystkich informacji opisowych i zasad sztuki budowlanej.
- Brak wskazania na rysunku technicznym elementu, którego zastosowanie wynika ze znanych lub powszechnie przyjętych rozwiązań w zakresie sztuki budowlanej nie zwalnia wykonawcy z konieczności skalkulowania i zastosowania takiego elementu w porozumieniu z inwestorem, a także z projektantem i za jego zgodą.
- Należy uwzględnić przejścia przez stropy otworów instalacyjnych rozpatrując i operując się o rysunki branżowe.
- W przypadku jakiegokolwiek rozbieżności w dokumentacji należy konsultować się z projektantem.
- Zgodnie z art. 22 ust. z dnia 7 lipca 1994 roku Prawo Budowlane (tj. Dz.U. z 2003 roku Nr 207 poz 2016 z późniejszymi zmianami) kierownik budowy ma obowiązek realizacji obiektu zgodnie z obowiązującymi przepisami i sztuką budowlaną.

INWESTOR: PAŃSTWOWE GOSPODARSTWO LEŚNE LASY PAŃSTWOWE NADLEŚNICTWO HERBY, UL. LUBLINECKA 6, 42-284 HERBY		ADRES BUDOWY: ADRES: UL. SŁONECZNA 42-713 KOCHANOWICE, GMINA KOCHANOWICE NAZWA I NUMER JEDNOSTKI EWIDENCYJNEJ 240705_2 KOCHANOWICE NAZWA I NUMER OBRĘBU EWIDENCYJNEGO 240705_2.0004 KOCHANOWICE NUMER DZIAŁEK CZĘŚĆ DZ. 02/026, 03/026, A.R. 1 IDENTYFIKATOR DZIAŁKI: 240705_2.0004.AR.1.6377/26 IDENTYFIKATOR DZIAŁKI: 240705_2.0004.AR.1.636/26	
NAZWA I ADRES OBIEKTU BUDOWLANEGO: PROJEKT ZMIAN BUDYNKU PÓTRÓJNEJ SAMODZIELNEJ KANCELARI DLA PAŃSTWOWEGO GOSPODARSTWA LEŚNEGO LASÓW PAŃSTWOWYCH, NADLEŚNICTWO HERBY, WRAZ Z NIEZBEDNĄ INFRASTRUKTURĄ TECHNICZNĄ [WLZ ENERGETYCZNA NIN, WLZ WODOCIĄGOWA, WLZ KANALIZACJI SANITARNEJ, WLZ KANALIZACJI DESZCZOWEJ]			
PROJEKTANT: PROJEKTANT ARCHITEKTURA mgr inż. arch. KLAUDIA GOLEBOWSKI	UPRAWNIENIA: UPRAWNIENIA BUDOWLANE DO PROJEKTOWANIA BEZ OGRANICZEN W SPECJALNOŚCI ARCHITEKTONICZNEJ NUMER UPRAWNIEN 03/0POKK2013	PODPIS	 KGA ARCHITEKCI KLAUDIA GOLEBOWSKI ul. Bielskowska 4, 45-502 Opole NIP: 891 030 10-50, REGON: 193440211
PROJEKTANT SPRAWDZAJĄCY ARCHITEKTURA mgr inż. arch. GRZEGORZ GOLEBOWSKI	UPRAWNIENIA BUDOWLANE DO PROJEKTOWANIA BEZ OGRANICZEN W SPECJALNOŚCI ARCHITEKTONICZNEJ NUMER UPRAWNIEN 04/0POKK2013		
BRANŻA: ARCHITEKTURA	STADIUM: PROJEKT ZMIAN	DATA: LUTY 2024R	
TYTUŁ RYSUNKU:		SKALA: 1:50	NR RYSUNKU:
RZUT DACHU		AZ-02	

KG
KG ARCHITEKCI KLAUDIA GOLEBOWSKI
ul. Blawarów 6, 45-920 Opole
NIP: 991-039-18-05, REGON: 161440211

ŚCIANY ZEWNĘTRZNE:

- SZ1 ŚCIANA ZEWNĘTRZNA
- deska elewacyjna prosta - montaż widoczny
 - kontrłaty 2cm
 - folia paroprzepuszczalna
 - wełna mineralna 18 cm - λdekl. 0,032 W/(m²K) pomiędzy rusztem drewnianym (łaty) mocowany kontownikami stalowymi
 - pustak ceramiczny 25cm
 - tynk cementowo-wapienny kat.III-1,5cm
- SZ2 ŚCIANA ZEWNĘTRZNA
- tynk cienkowarstwowy
 - wełna mineralna 25 cm - λdekl. 0,035 W/(m²K)
 - pustak ceramiczny 25cm
 - tynk cementowo-wapienny kat.III-1,5cm
- SZ3 ŚCIANA ZEWNĘTRZNA
- deska elewacyjna prosta - montaż widoczny
 - kontrłaty 2cm
 - folia paroprzepuszczalna
 - wełna mineralna 18 cm - λdekl. 0,032 W/(m²K) pomiędzy rusztem drewnianym (łaty) mocowany kontownikami stalowymi
 - pustak ceramiczny 25cm
 - tynk cementowo-wapienny kat.III-1,5cm
 - folia w płynie
 - płytki ceramiczne na kleju 1,5cm
- SZ4 ŚCIANA FUNDAMENTOWA
- folia kubelkowa,
 - styropian do styku z gruntem-gr. 15 cm
 - 2 x izolacja pionowa bitumiczna
 - ściana z bloczków betonowych na zaprawie cementowej- gr. 24 cm
 - 2 x izolacja pionowa bitumiczna
- SZ5 ŚCIANA ATTYKOWA - SZCZYTOWA
- tynk cienkowarstwowy
 - wełna mineralna 25 cm
 - pustak ceramiczny 25cm
 - wełna mineralna 10 cm
 - tynk cienkowarstwowy
 - obróbka blacharska

LEGENDA POSADZEK:

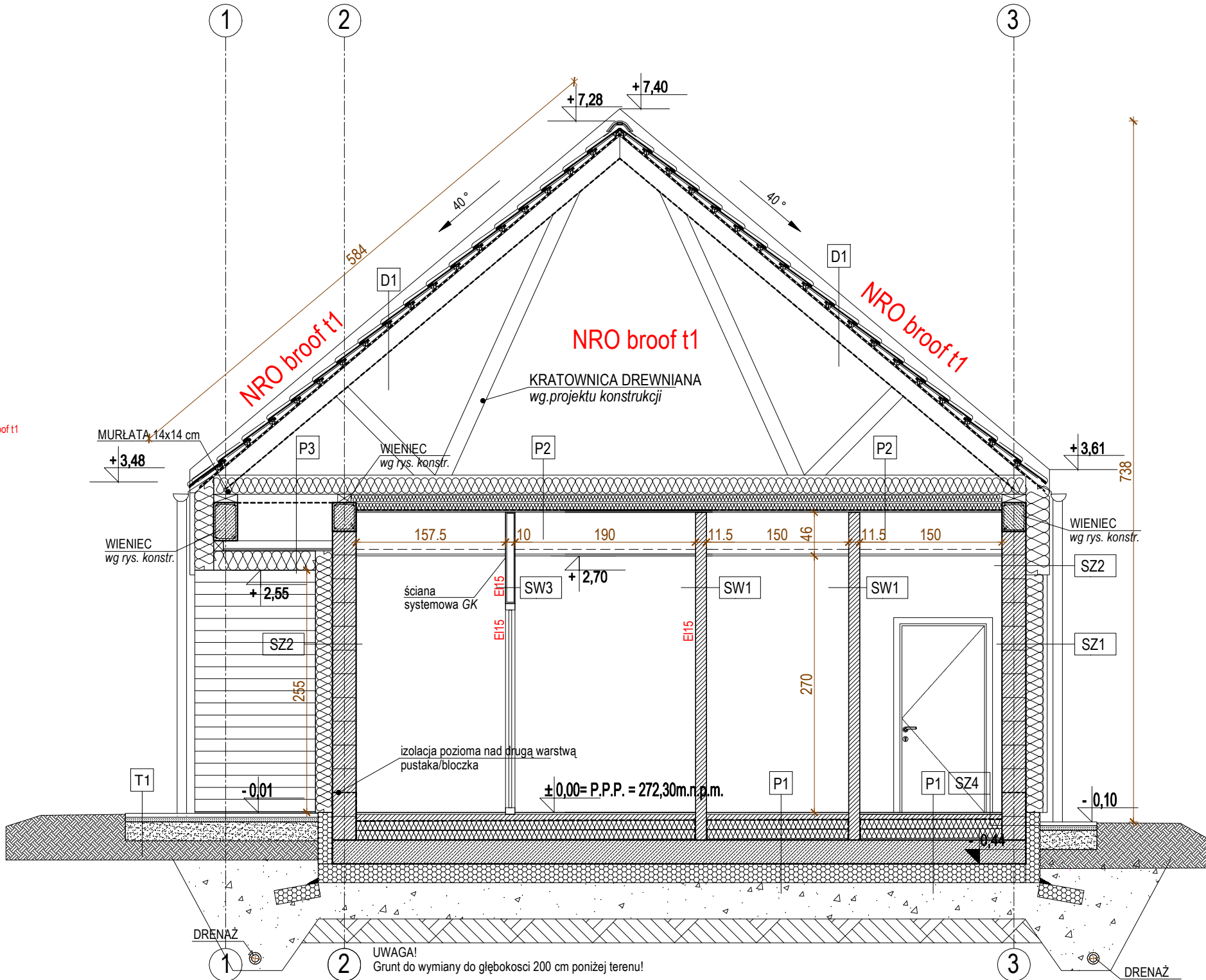
- P1 POSADZKA NA GRUNCIE
- warstwa wykończeniowa - panele winylowe / płytki*
 - jastrych cementowy zbrojony - gr. 7 cm
 - folia refleksyjna
 - styropian EPS 200-gr.20cm
 - folia polietylenowa 0,3 mm (wywinięta na narożnikach)
 - płyta żelbetowa z dodatkiem środka na wodoszczelność do betonu - zgodnie z proj.konstrukcji
 - hydroizolacja
 - styropian twardy 20cm
 - podsypka żwirowo - piaskowa - zagęszczenie zgodnie z proj. konstrukcji
 - grunt niewysadzinowy
 - * panele winylowe oraz granitogres posadzki na jednakowej wysokości - brak progu!
- P2 POSADZKA NA STRYCHU
- wełna mineralna- gr. 25 cm pomiędzy konstrukcją - bekami drewnianymi
 - wełna mineralna- gr. 5 cm pomiędzy stelażem
 - paroizolacja -folia PE3
 - systemowy sufit podwieszany GK montowany do stelaża
 - przestrzeń instalacyjna
 - sufit podwieszany systemowy o wymiarach 120x60 cm
- P3 POSADZKA NA STRYCHU - PODCIEŃ
- podkonstrukcja - ruszt
 - wełna mineralna- gr. 25 cm pomiędzy belkami drewnianymi
 - paroizolacja -folia PE3
 - pustka
 - płyty cementowo - włóknowe - montowany do stelaża
 - wełna mineralna 20 cm
 - tynk cienkowarstwowy

ŚCIANY WEWNĘTRZNE:

- SW1 ŚCIANA WEWNĘTRZNA
- tynk cementowo-wapienny kat.III-1,5cm
 - pustak ceramiczny 11,5cm
 - tynk cementowo-wapienny kat.III-1,5cm
 - Uwaga! okładziny ściennie zgodnie z proj.aranżacji
- SW2 ŚCIANA WEWNĘTRZNA INSTALACYJNA
- ściana zewnętrzna konstrukcyjna
 - przestrzeń instalacyjna
 - ścianka systemowa GKBi - wzmocniona
 - płytki ceramiczne
- SW3 ŚCIANA WEWNĘTRZNA-GRUBOŚĆ 12,5cm
- 2 x płyta GKB
 - ruszt stalowy 7,5 cm / wełna mineralna RD≥2,20 W/mK
 - 2 x płyta GKB

LEGENDA DACHÓW:

- D1 DACH NAD STRYCHEM NIEOGRZEWANYM NRO broof t1
- dachówka ceramiczna NRO broof t1
 - łaty drewniane 5x5 cm
 - kontrłaty drewniane 5x2,5 cm
 - folia paroprzepuszczalna
 - krokiew drewniana -18 cm NRO broof t1
 - paroizolacja -folia PE3



Uwagi:

1. Wszystkie roboty należy wykonywać zgodnie z Polskimi Normami, "Warunkami technicznymi wykonania i odbioru robót budowlano - montażowych opracowanymi przez Instytut Techniki Budowlanej oraz zasadami wiedzy i sztuki budowlanej.
2. Poziomy posadzek należy zweryfikować i precyzyjnie wytyczyć geodezyjnie na etapie wykonawczym. Odchyłki od projektu należy konsultować z projektantem.
- 3.Wszelkie elementy ruchome, elementy wyposażenia, w szczególności elementy stolarki i ślusarki okiennej i drzwiowej, szkiele, fasad, okładzin elewacyjnych, balustrad, poręczy i podwytów, odbojników wewnętrznych i innych należy zamawiać i wykonywać / montować na podstawie zweryfikowanych obmiarów rzeczywistych wykonanych na obiekcie.
4. W wykonaniu otworów okiennych w ścianach nie dopuszcza się wymiarów mniejszych niż określone w dokumentacji, a tolerancja dodatnia może wynosić do 20 mm. Każdorazowo weryfikować zgodność szerokości otworu z szerokością okna dla uniknięcia niezgodności.
5. Przy wykonaniu otworów drzwiowych skontrolować wymiary z zestawieniem stolarki oraz z faktycznym zamawianym asortymentem dla uniknięcia nieścisłości.
6. Przed wykonaniem każdego otworu w ścianach i stropach weryfikować ich rozmiary z projektowanym asortymentem lub wyposażeniem. Murowanie określonych partii ścian realizować po weryfikacji opracowań branżowych (przebiegi instalacji).
7. Dopuszcza się zastosowanie materiałów zamiennych pod warunkiem, że posiadają one cechy nie gorsze jakościowo i technicznie od wskazanych w projekcie, a także pod warunkiem uzyskania zgody projektanta.
8. Wszystkie elementy konstrukcyjne należy przyjmować wg pozycji opisanych na schematach lokalizacyjnych w dokumentacji - część konstrukcyjna (konstrukcja - projekt budowlano-wykonawczy).
9. Każdy składnik projektowy należy rozpatrywać i rozpoznawać w dokumanetacji w kontekście wszystkich rysunków, które do tego składnika się odnoszą z uwzględnieniem wszystkich informacji opisowych i zasad sztuki budowlanej.
10. Brak wskazania na rysunku technicznym elementu, którego zastosowanie wynika ze znanych lub powszechnie przyjętych rozwiązań w zakresie sztuki budowlanej nie zwalnia wykonawcy z konieczności skalkulowania i zastosowania takiego elementu w porozumieniu z inwestorem, a także z projektantem i za jego zgodą.
11. Należy uwzględnić przejścia przez stropy otworów instalacyjnych rozpatrując i opierając się o rysunki branżowe.
12. W przypadku jakiegokolwiek rozbieżności w dokumentacji należy konsultować się z projektantem.
13. Zgodnie z art. 22 ust. z dnia 7 lipca 1994 roku Prawo Budowlane (tj. Dz.U. z 2003 roku Nr 207 poz 2016 z późniejszymi zmianami) kierownik budowy ma obowiązek realizacji obiektu zgodnie z obowiązującymi przepisami i sztuką budowlaną.

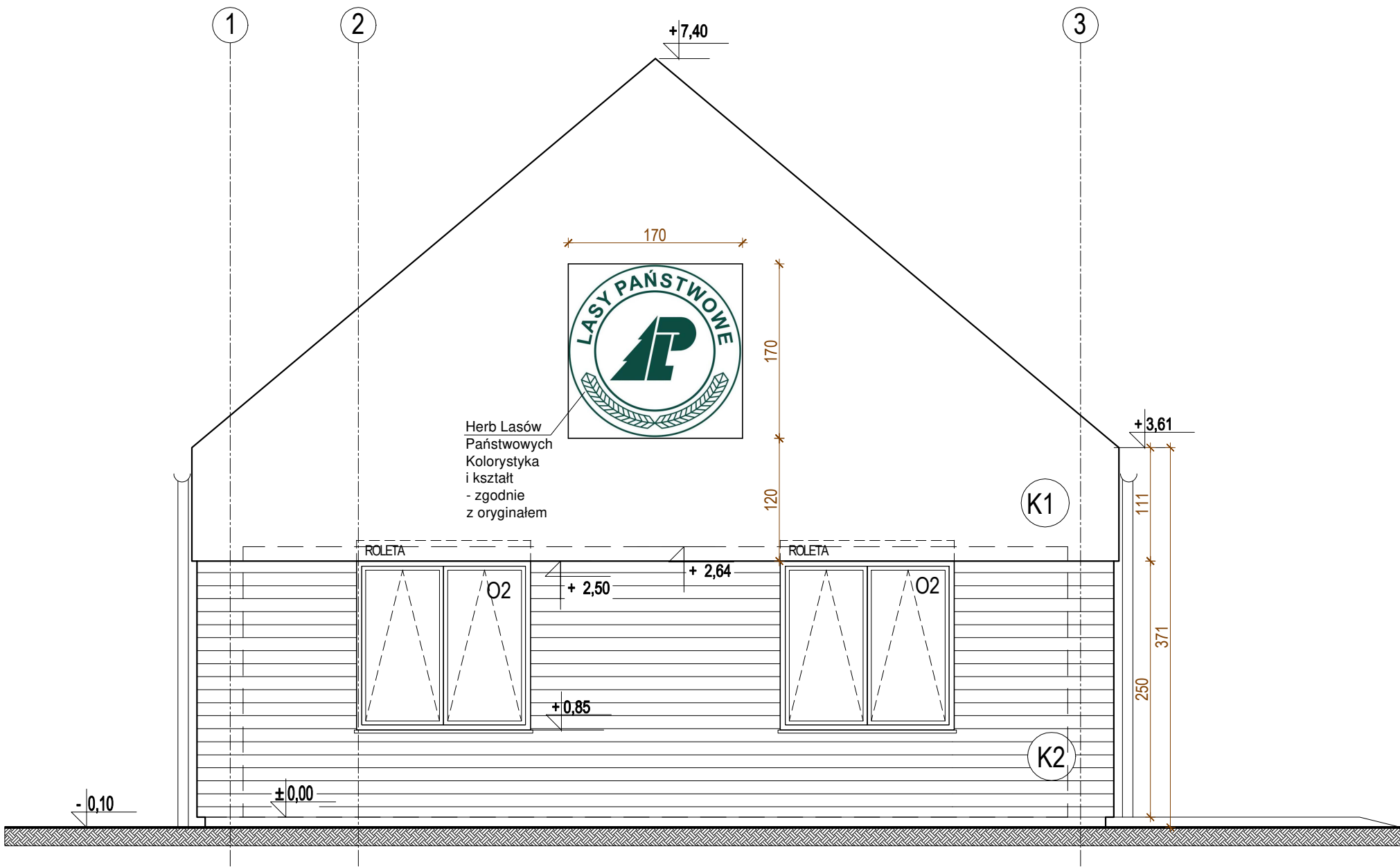
KLASA ODPORNOŚCI POŻAROWEJ BUDYNKU "D"
GŁÓWNA KONSTRUKCJA NOŚNA - R30
KONSTRUKCJA DACHU - (-) ZABEZPIECZONA DO NF
STROP - REI 30
ŚCIANA ZEWNĘTRZNA - EI 30
ŚCIANA WEWNĘTRZNA - (-)
PRZEKRYCIE DACHU - (-)

UWAGA:

1. WSZYSTKIE WYMIARY SPRAWDZIĆ NA BUDOWIE
2. W RAZIE STWIERDZENIA INNYCH NIŻ ZAŁOŻONE W PROJEKCIE WARUNKÓW MIEJSCOWYCH, NALEŻY KONTAKTOWAĆ SIĘ Z PROJEKTANTEM!
3. WYMIARY OKIEN I DRZWI NALEŻY DOSTOSOWAĆ DO WYMIARÓW OTWORÓW WRAZ Z OKŁADZINĄ ELEWACJI

INWESTOR: PAŃSTWOWE GOSPODARSTWO LEŚNE LASY PAŃSTWOWE NADLEŚNICTWO HERBY, UL. LUBLINECKA 6, 42-284 HERBY		ADRES BUDOWY: ADRES: UL. SŁONECZNA, 42-713 KOCHANOWICE, GMINA KOCHANOWICE NAZWA I NUMER JEDNOSTKI EWIDENCYJNEJ: 240705 2 KOCHANOWICE NAZWA I NUMER OBRĘBU EWIDENCYJNEGO: 240705 2.0004 KOCHANOWICE NUMER DZIAŁEK CZĘŚĆ DZ. 630706, 630626, AR 1 IDENTYFIKATOR DZIAŁKI: 240705 2.0004 AR 1 63726 IDENTYFIKATOR DZIAŁKI: 240705 2.0004 AR 1 63626	
NAZWA I ADRES OBIEKTU BUDOWLANEGO: PROJEKT ZMIAN BUDYNKU POTRÓJNEJ SAMODZIELNEJ KANCELARII DLA PAŃSTWOWEGO GOSPODARSTWA LEŚNEGO LASÓW PAŃSTWOWYCH, NADLEŚNICTWO HERBY, WRAZ Z NIEZBEDNĄ INFRASTRUKTURĄ TECHNICZNĄ [WLZ ENERGETYCZNA N/N, WLZ WODOCIĄGOWA, WLZ KANALIZACJI SANITARNEJ, WLZ KANALIZACJI DESZCZOWEJ]			
PROJEKTANCI: PROJEKTANT ARCHITEKTURA mgr inż. arch. KLAUDIA GOŁĘBIEWSKI	UPRAWNIENIA: UPRAWNIENIA BUDOWLANE DO PROJEKTOWANIA BEZ OGRANICZEŃ W SPECJALNOŚCI ARCHITEKTONICZNEJ NUMER UPRAWNIEN 03/OPOKK/2013		PODPIS
PROJEKTANT SPRAWDZAJĄCY ARCHITEKTURA mgr inż. arch. GRZEGORZ GOŁĘBIEWSKI	UPRAWNIENIA BUDOWLANE DO PROJEKTOWANIA BEZ OGRANICZEŃ W SPECJALNOŚCI ARCHITEKTONICZNEJ NUMER UPRAWNIEN 04/OPOKK/2013		
BRANŻA: ARCHITEKTURA	STADIUM: PROJEKT ZMIAN	DATA: LUTY 2024R	SKALA: 1:50
TYTUŁ RYSUNKU: PRZEKRÓJ A-A			NR RYSUNKU: AZ-03

KG
KG ARCHITEKCI KLAUDIA GOŁĘBIEWSKI
ul. Elwarków 6, 45-920 Opole
NIP: 991-030-18-03, REGON: 161440211



LEGENDA

- K1** tynk elewacyjny - kolor biały
- K2** deska elewacyjna - kolor Gylden Halm
- K3** dachówka płaska - kolor garfitowy

stolarka (PCV) kolor RAL 7016
obróbki blacharskie - kolor RAL 7016
rynny i rury spustowe - kolor RAL 7016
cokół - kolor grafitowy
czerpnie, wyrzutnie i przejścia instalacyjne na ściana
malowane proszkowo w kolorze elewacji

KLASA ODPORNOŚCI POŻAROWEJ BUDYNKU "D"
GLÓWNA KONSTRUKCJA NOŚNA - R30
KONSTRUKCJA DACHU - (-) ZABEZPIECZONA DO NR
STROP - REI 30
ŚCIANA ZEWNĘTRZNA - EI 30
ŚCIANA WEWNĘTRZNA - (-)
PRZEKRYCIE DACHU - (-)

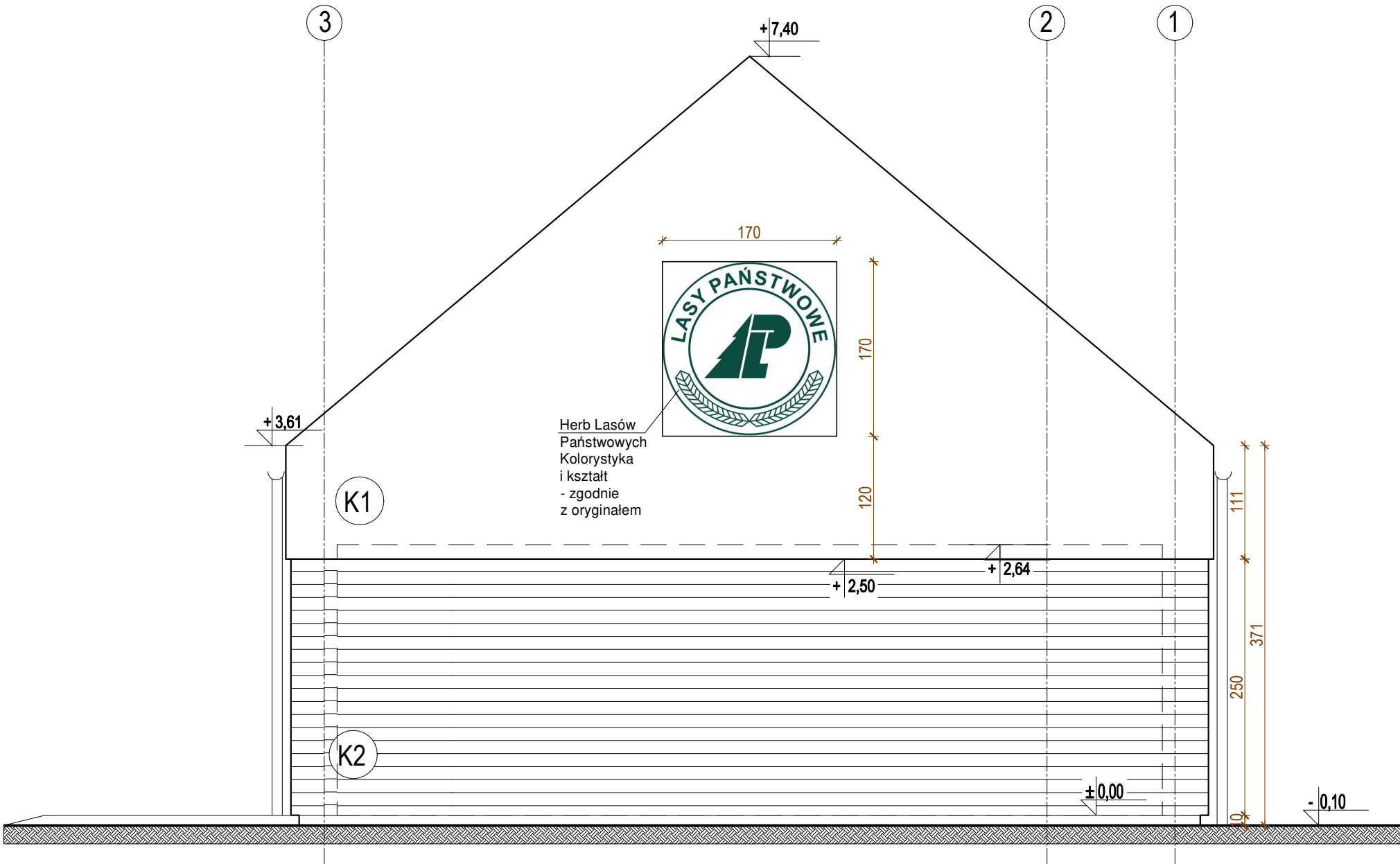
UWAGA:
1. WSZYSTKIE WYMIARY SPRAWDZIĆ NA BUDOWIE
2. W RAZIE STWIERDZENIA INNYCH NIZ ZAŁOŻONE W PROJEKCIE WARUNKÓW MIEJSCOWYCH, NALEŻY KONTAKTOWAĆ SIĘ Z PROJEKTANTEM!
3. WYMIARY OKIEN I DRZWI NALEŻY DOSTOSOWAĆ DO WYMIARÓW OTWORÓW WRAZ Z OKŁADZINĄ ELEWACJI

Uwagi:

- Wszystkie roboty należy wykonywać zgodnie z Polskimi Normami, "Warunkami technicznymi wykonania i odbioru robót budowlano - montażowych opracowanymi przez Instytut Techniki Budowlanej oraz zasadami wiedzy i sztuki budowlanej.
- Poziomy posadzek należy zweryfikować i precyzyjnie wytyczyć geodezyjnie na etapie wykonawczym. Odchyłki od projektu należy konsultować z projektantem.
- Wszelkie elementy ruchome, elementy wyposażenia, w szczególności elementy stolarki i ślusarki okiennej i drzwiowej, szkleń, fasad, okładzin elewacyjnych, balustrad, poręczy i podwytów, odbójników wewnętrznych i innych należy zamawiać i wykonywać / montować na podstawie zweryfikowanych obmiarów rzeczywistych wykonanych na obiekcie.
- W wykonaniu otworów okiennych w ścianach nie dopuszcza się wymiarów mniejszych niż określone w dokumentacji, a tolerancją dodatnią może wynosić do 20 mm. Każdorazowo weryfikować zgodność szerokości otworu z szerokością okna dla uniknięcia niezgodności.
- Przy wykonaniu otworów drzwiowych skontrolować wymiary z zestawieniem stolarki oraz z faktycznym zamawianym asortymentem dla uniknięcia nieścisłości.
- Przed wykonaniem każdego otworu w ścianach i stropach weryfikować ich rozmiary z projektowanym asortymentem lub wyposażeniem. Murowanie określonych partii ścian realizować po weryfikacji opracowań branżowych (przebiegi instalacji).
- Dopuszcza się zastosowanie materiałów zamiennych pod warunkiem, że posiadają one cechy nie gorsze jakościowo i technicznie od wskazanych w projekcie, a także pod warunkiem uzyskania zgody projektanta.
- Wszystkie elementy konstrukcyjne należy przyjmować wg pozycji opisanych na schematach lokalizacyjnych w dokumentacji - część konstrukcyjna (konstrukcja - projekt budowlano-wykonawczy).
- Każdy składnik projektowy należy rozpatrywać i rozpoznawać w dokumanetacji w kontekście wszystkich rysunków, które do tego składnika się odnoszą z uwzględnieniem wszystkich informacji opisowych i zasad sztuki budowlanej.
- Brak wskazania na rysunku technicznym elementu, którego zastosowanie wynika ze znanych lub powszechnie przyjętych rozwiązań w zakresie sztuki budowlanej nie zwalnia wykonawcy z konieczności skalkulowania i zastosowania takiego elementu w porozumieniu z inwestorem, a także z projektantem i za jego zgodą.
- Należy uwzględnić przejścia przez stropy otworów instalacyjnych rozpatrując i opierając się o rysunki branżowe.
- W przypadku jakiegokolwiek rozbieżności w dokumentacji należy konsultować się z projektantem.
- Zgodnie z art. 22 ust. z dnia 7 lipca 1994 roku Prawo Budowlane (tj. Dz.U. z 2003 roku Nr 207 poz 2016 z późniejszymi zmianami) kierownik budowy ma obowiązek realizacji obiektu zgodnie z obowiązującymi przepisami i sztuką budowlaną.

INWESTOR: PAŃSTWOWE GOSPODARSTWO LEŚNE LASÓW PAŃSTWOWYCH NADLEŚNICTWO HERBY, UL. LUBLINECKA 6, 42-284 HERBY		ADRES BUDOWY: ADRES: UL. SŁONECZNA, 42-713 KOCHANOWICE, GMINA KOCHANOWICE NAZWA I NUMER JEDNOSTKI EWIDENCYJNEJ: 240705_2 KOCHANOWICE NAZWA I NUMER OBRĘBU EWIDENCYJNEGO: 240705_2.0004 KOCHANOWICE NUMER DZIAŁEK CZĘŚĆ DZ. 637026, 636026, AR. 1 IDENTYFIKATOR DZIAŁKI: 240705_2.0004.AR.1.637026 IDENTYFIKATOR DZIAŁKI: 240705_2.0004.AR.1.636026	
NAZWA I ADRES OBIEKTU BUDOWLANEGO: PROJEKT ZMIAN BUDYNKU POTRÓJNEJ SAMODZIELNEJ KANCELARII DLA PAŃSTWOWEGO GOSPODARSTWA LEŚNEGO LASÓW PAŃSTWOWYCH, NADLEŚNICTWO HERBY, WRAZ Z NIEZBĘDNĄ INFRASTRUKTURĄ TECHNICZNĄ [WLZ ENERGETYCZNA N/N, WLZ WODOCIĄGOWA, WLZ KANALIZACJI SANITARNEJ, WLZ KANALIZACJI DESZCZOWEJ]			
PROJEKTANT: PROJEKTANT ARCHITEKTURA mgr inż. arch. KLAUDIA GOŁĘBIEWSKI	UPRAWNIENIA: UPRAWNIENIA BUDOWLANE DO PROJEKTOWANIA BEZ OGRANICZEŃ W SPECJALNOŚCI ARCHITEKTOWNICZEJ NUMER UPRAWNIENI 03/OPOKK/2013	PODPIS	
PROJEKTANT SPRAWDZAJĄCY ARCHITEKTURA mgr inż. arch. GRZEGORZ GOŁĘBIEWSKI	UPRAWNIENIA BUDOWLANE DO PROJEKTOWANIA BEZ OGRANICZEŃ W SPECJALNOŚCI ARCHITEKTOWNICZEJ NUMER UPRAWNIENI 04/OPOKK/2013		
BRANŻA: ARCHITEKTURA	STADIUM: PROJEKT ZMIAN	DATA: LUTY 2024R	SKALA: 1:50
TYTUŁ RYSUNKU: ELEWACJA WSCHODNIA			NR RYSUNKU: AZ-04

KG
KG ARCHITEKCI KLAUDIA GOŁĘBIEWSKI
ul. Elwarków 6, 45-920 Opole
NIP: 991-030-18-03, REGON: 161440211



LEGENDA

- K1** tynk elewacyjny - kolor biały
- K2** deska elewacyjna - kolor Gylden Halm
- K3** dachówka płaska - kolor garfitowy

stolarka (PCV) kolor RAL 7016
obróbki blacharskie - kolor RAL 7016
rynny i rury spustowe - kolor RAL 7016
cokół - kolor grafitowy
czerpnie, wyrzutnie i przejścia instalacyjne na ściana
malowane proszkowo w kolorze elewacji

KLASA ODPORNOŚCI POŻAROWEJ BUDYNKU "D"
GLÓWNA KONSTRUKCJA NOŚNA - R30
KONSTRUKCJA DACHU - (-) ZABEZPIECZONA DO NR
STROP - REI 30
ŚCIANA ZEWNĘTRZNA - EI 30
ŚCIANA WEWNĘTRZNA - (-)
PRZEKRYCIE DACHU - (-)

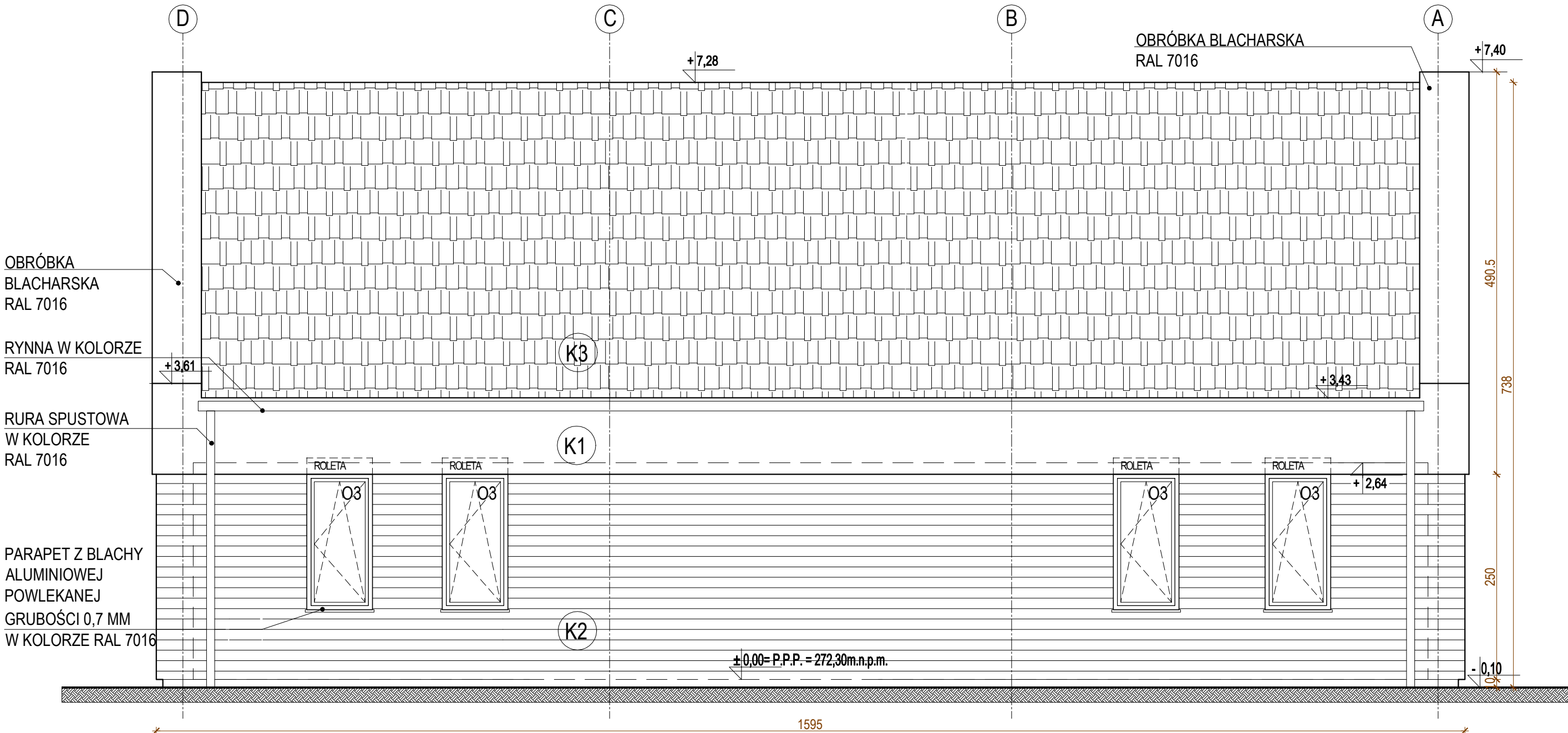
UWAGA:
1. WSZYSTKIE WYMIARY SPRAWDZIĆ NA BUDOWIE
2. W RAZIE STWIERDZENIA INNYCH NIZ ZAŁOŻONE W PROJEKCIE WARUNKÓW MIEJSCOWYCH, NALEŻY KONTAKTOWAĆ SIĘ Z PROJEKTANTEM!
3. WYMIARY OKIEN I DRZWI NALEŻY DOSTOSOWAĆ DO WYMIARÓW OTWORÓW WRAZ Z OKŁADZINĄ ELEWACJI

Uwagi:

- Wszystkie roboty należy wykonywać zgodnie z Polskimi Normami, "Warunkami technicznymi wykonania i odbioru robót budowlano - montażowych opracowanymi przez Instytut Techniki Budowlanej oraz zasadami wiedzy i sztuki budowlanej.
- Poziomy posadzek należy zweryfikować i precyzyjnie wytyczyć geodezyjnie na etapie wykonawczym. Odchyłki od projektu należy konsultować z projektantem.
- Wszelkie elementy ruchome, elementy wyposażenia, w szczególności elementy stolarki i ślusarki okiennej i drzwiowej, szkleń, fasad, okładzin elewacyjnych, balustrad, poręczy i podwytów, odbojników wewnętrznych i innych należy zamawiać i wykonywać / montować na podstawie zweryfikowanych obmiarów rzeczywistych wykonanych na obiekcie.
- W wykonaniu otworów okiennych w ścianach nie dopuszcza się wymiarów mniejszych niż określone w dokumentacji, a tolerancją dodatnia może wynosić do 20 mm. Każdorazowo weryfikować zgodność szerokości otworu z szerokością okna dla uniknięcia niezgodności.
- Przy wykonaniu otworów drzwiowych skontrolować wymiary z zestawieniem stolarki oraz z faktycznym zamawianym asortymentem dla uniknięcia nieścisłości.
- Przed wykonaniem każdego otworu w ścianach i stropach weryfikować ich rozmiary z projektowanym asortymentem lub wyposażeniem. Murowanie określonych partii ścian realizować po weryfikacji opracowań branżowych (przebiegi instalacji).
- Dopuszcza się zastosowanie materiałów zamiennych pod warunkiem, że posiadają one cechy nie gorsze jakościowo i technicznie od wskazanych w projekcie, a także pod warunkiem uzyskania zgody projektanta.
- Wszystkie elementy konstrukcyjne należy przyjmować wg pozycji opisanych na schematach lokalizacyjnych w dokumentacji - część konstrukcyjna (konstrukcja - projekt budowlano-wykonawczy).
- Każdy składnik projektowy należy rozpatrywać i rozpoznawać w dokumanetacji w kontekście wszystkich rysunków, które do tego składnika się odnoszą z uwzględnieniem wszystkich informacji opisowych i zasad sztuki budowlanej.
- Brak wskazania na rysunku technicznym elementu, którego zastosowanie wynika ze znanych lub powszechnie przyjętych rozwiązań w zakresie sztuki budowlanej nie zwalnia wykonawcy z konieczności skalkulowania i zastosowania takiego elementu w porozumieniu z inwestorem, a także z projektantem i za jego zgodą.
- Należy uwzględnić przejścia przez stropy otworów instalacyjnych rozpatrując i opierając się o rysunki branżowe.
- W przypadku jakiegokolwiek rozbieżności w dokumentacji należy konsultować się z projektantem.
- Zgodnie z art. 22 ust. z dnia 7 lipca 1994 roku Prawo Budowlane (tj. Dz.U. z 2003 roku Nr 207 poz 2016 z późniejszymi zmianami) kierownik budowy ma obowiązek realizacji obiektu zgodnie z obowiązującymi przepisami i sztuką budowlaną.

INWESTOR: PAŃSTWOWE GOSPODARSTWO LEŚNE LASY PAŃSTWOWE NADLEŚNICTWO HERBY, UL. LUBLINECKA 6, 42-284 HERBY		ADRES BUDOWY: ADRES: UL. SŁONECZNA, 42-713 KOCHANOWICE, GMINA KOCHANOWICE NAZWA I NUMER JEDNOSTKI EWIDENCYJNEJ: 240705_2 KOCHANOWICE NAZWA I NUMER OBRĘBU EWIDENCYJNEGO: 240705_2.0004 KOCHANOWICE NUMER DZIAŁEK CZĘŚĆ DZ. 637/26, 636/26, AR. 1 IDENTYFIKATOR DZIAŁKI: 240705_2.0004.AR.1.637/26 IDENTYFIKATOR DZIAŁKI: 240705_2.0004.AR.1.636/26	
NAZWA I ADRES OBIEKTU BUDOWLANEGO: PROJEKT ZMIAN BUDYNKU POTRÓJNEJ SAMODZIELNEJ KANCELARII DLA PAŃSTWOWEGO GOSPODARSTWA LEŚNEGO LASÓW PAŃSTWOWYCH, NADLEŚNICTWO HERBY, WRAZ Z NIEZBĘDNĄ INFRASTRUKTURĄ TECHNICZNĄ [WLZ ENERGETYCZNA N/N, WLZ WODOCIĄGOWA, WLZ KANALIZACJI SANITARNEJ, WLZ KANALIZACJI DESZCZOWEJ]			
PROJEKTANT: PROJEKTANT ARCHITEKTURA mgr inż. arch. KLAUDIA GOŁĘBIOWSKI	UPRAWNIENIA: UPRAWNIENIA BUDOWLANE DO PROJEKTOWANIA BEZ OGRANICZEŃ W SPECJALNOŚCI ARCHITEKTOWNICZEJ NUMER UPRAWNIENI 03/OPOKK/2013	PODPIS	
PROJEKTANT SPRAWDZAJĄCY ARCHITEKTURA mgr inż. arch. GRZEGORZ GOŁĘBIOWSKI	UPRAWNIENIA BUDOWLANE DO PROJEKTOWANIA BEZ OGRANICZEŃ W SPECJALNOŚCI ARCHITEKTOWNICZEJ NUMER UPRAWNIENI 04/OPOKK/2013		
BRANŻA: ARCHITEKTURA	STADIUM: PROJEKT ZMIAN	DATA: LUTY 2024R	SKALA: 1:50
TYTUŁ RYSUNKU: ELEWACJA ZACHODNIA			NR RYSUNKU: AZ-05

KG
KG ARCHITEKCI KLAUDIA GOŁĘBIOWSKI
ul. Elwarków 6, 45-920 Opole
NIP: 991-030-18-03, REGON: 161440211



LEGENDA

- K1** tynk elewacyjny - kolor biały
- K2** deska elewacyjna - kolor Gylden Halm
- K3** dachówka płaska - kolor garfityowy

stolarka (PCV) kolor RAL 7016
obróbki blacharskie - kolor RAL 7016
rynny i rury spustowe - kolor RAL 7016
cokół - kolor grafitowy
czerpnie, wyrzutnie i przejścia instalacyjne na ściana
malowane proszkowo w kolorze elewacji

KLASA ODPORNOŚCI POŻAROWEJ BUDYNKU "D"
GLÓWNA KONSTRUKCJA NOŚNA - R30
KONSTRUKCJA DACHU - (-) ZABEZPIECZONA DO NR STROP - REI 30
ŚCIANA ZEWNĘTRZNA - EI 30
ŚCIANA WEWNĘTRZNA - (-)
PRZEKRYCIE DACHU - (-)

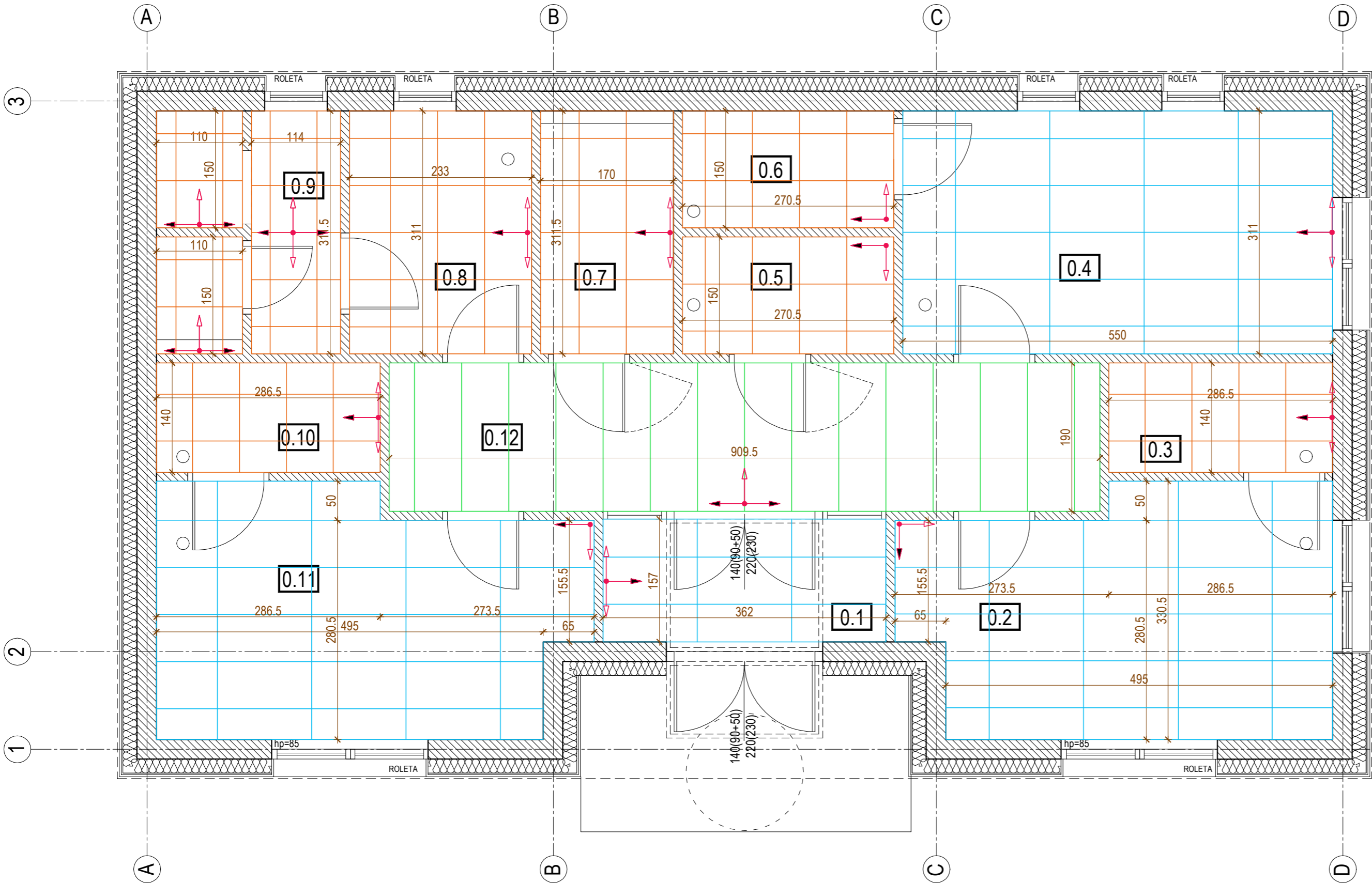
UWAGA:
1. WSZYSTKIE WYMIARY SPRAWDZIĆ NA BUDOWIE
2. W RAZIE STWIERDZENIA INNYCH NIZ ZAŁOŻONE W PROJEKCIE WARUNKÓW MIEJSCOWYCH, NALEŻY KONTAKTOWAĆ SIĘ Z PROJEKTANTEM!
3. WYMIARY OKIEN I DRZWI NALEŻY DOSTOSOWAĆ DO WYMIARÓW OTWORÓW WRAZ Z OKŁADZINĄ ELEWACJI

Uwagi:

- Wszystkie roboty należy wykonywać zgodnie z Polskimi Normami, "Warunkami technicznymi wykonania i odbioru robót budowlano - montażowych opracowanymi przez Instytut Techniki Budowlanej oraz zasadami wiedzy i sztuki budowlanej.
- Poziomy posadzek należy zweryfikować i precyzyjnie wytyczyć geodezyjnie na etapie wykonawczym. Odchyłki od projektu należy konsultować z projektantem.
- Wszystkie elementy ruchome, elementy wyposażenia, w szczególności elementy stolarki i ślusarki okiennej i drzwiowej, szkleń, fasad, okładzin elewacyjnych, balustrad, poręczy i podwytów, odbójników wewnętrznych i innych należy zamawiać i wykonywać / montować na podstawie zweryfikowanych obmiarów rzeczywistych wykonanych na obiekcie.
- W wykonaniu otworów okiennych w ścianach nie dopuszcza się wymiarów mniejszych niż określone w dokumentacji, a tolerancją dodatnią może wynosić do 20 mm. Każdorazowo weryfikować zgodność szerokości otworu z szerokością okna dla uniknięcia niezgodności.
- Przy wykonaniu otworów drzwiowych skontrolować wymiary z zestawieniem stolarki oraz z faktycznym zamawianym asortymentem dla uniknięcia nieścisłości.
- Przed wykonaniem każdego otworu w ścianach i stropach weryfikować ich rozmiary z projektowanym asortymentem lub wyposażeniem. Murowanie określonych partii ścian realizować po weryfikacji opracowań branżowych (przebiegi instalacji).
- Dopuszcza się zastosowanie materiałów zamiennych pod warunkiem, że posiadają one cechy nie gorsze jakościowo i technicznie od wskazanych w projekcie, a także pod warunkiem uzyskania zgody projektanta.
- Wszystkie elementy konstrukcyjne należy przyjmować wg pozycji opisanych na schematach lokalizacyjnych w dokumentacji - część konstrukcyjna (konstrukcja - projekt budowlano-wykonawczy).
- Każdy składnik projektowy należy rozpatrywać i rozpoznawać w dokumanetacji w kontekście wszystkich rysunków, które do tego składnika się odnoszą z uwzględnieniem wszystkich informacji opisowych i zasad sztuki budowlanej.
- Brak wskazania na rysunku technicznym elementu, którego zastosowanie wynika ze znanych lub powszechnie przyjętych rozwiązań w zakresie sztuki budowlanej nie zwalnia wykonawcy z konieczności skalkulowania i zastosowania takiego elementu w porozumieniu z inwestorem, a także z projektantem i za jego zgodą.
- Należy uwzględnić przejścia przez stropy otworów instalacyjnych rozpatrując i opierając się o rysunki branżowe.
- W przypadku jakiegokolwiek rozbieżności w dokumentacji należy konsultować się z projektantem.
- Zgodnie z art. 22 ust. z dnia 7 lipca 1994 roku Prawo Budowlane (tj. Dz.U. z 2003 roku Nr 207 poz 2016 z późniejszymi zmianami) kierownik budowy ma obowiązek realizacji obiektu zgodnie z obowiązującymi przepisami i sztuką budowlaną.

INWESTOR: PAŃSTWOWE GOSPODARSTWO LEŚNE LASÓW PAŃSTWOWYCH NADLEŚNICTWO HERBY, UL. LUBLINECKA 6, 42-284 HERBY		ADRES BUDOWY: ADRES: UL. SŁONECZNA, 42-713 KOCHANOWICE, GMINA KOCHANOWICE NAZWA I NUMER JEDNOSTKI EWIDENCYJNEJ: 240705_2 KOCHANOWICE NAZWA I NUMER OBRĘBU EWIDENCYJNEGO: 240705_2.0004 KOCHANOWICE NUMER DZIAŁEK CZĘŚĆ DZ. 630705_630205 AR. 1 IDENTYFIKATOR DZIAŁKI: 240705_2.0004 AR. 1.630705 IDENTYFIKATOR DZIAŁKI: 240705_2.0004 AR. 1.630205	
NAZWA I ADRES OBIEKTU BUDOWLANEGO: PROJEKT ZMIAN BUDYNKU POTRÓJNEJ SAMODZIELNEJ KANCELARII DLA PAŃSTWOWEGO GOSPODARSTWA LEŚNEGO LASÓW PAŃSTWOWYCH, NADLEŚNICTWO HERBY, WRAZ Z NIEZBĘDĄ INFRASTRUKTURĄ TECHNICZNĄ [WLZ ENERGETYCZNA N/N, WLZ WODOCIĄGOWA, WLZ KANALIZACJI SANITARNEJ, WLZ KANALIZACJI DESZCZOWEJ]			
PROJEKTANCI: PROJEKTANT ARCHITEKTURA mgr inż. arch. KLAUDIA GOŁĘBIEWSKI	UPRAWNIENIA: UPRAWNIENIA BUDOWLANE DO PROJEKTOWANIA BEZ OGRANICZEŃ W SPECJALNOŚCI ARCHITEKTONICZNEJ NUMER UPRAWNIENI 03/OPOKK/2013	PODPIS	
PROJEKTANT SPRAWDZAJĄCY ARCHITEKTURA mgr inż. arch. GRZEGORZ GOŁĘBIEWSKI	UPRAWNIENIA BUDOWLANE DO PROJEKTOWANIA BEZ OGRANICZEŃ W SPECJALNOŚCI ARCHITEKTONICZNEJ NUMER UPRAWNIENI 04/OPOKK/2013		
BRANŻA: ARCHITEKTURA	STADIUM: PROJEKT ZMIAN	DATA: LUTY 2024R	SKALA: 1:50
TYTUŁ RYSUNKU: ELEWACJA PÓŁNOCNA			NR RYSUNKU: AZ-07

KG
KG ARCHITEKCI KLAUDIA GOŁĘBIEWSKI
ul. Białostocka 6, 45-920 Opole
NIP: 991-030-18-03, REGON: 161440211



LEGENDA SUFITY PODWIESZANE:

- PUNKT STARTOWY
- SUFIT PODWIESZANY (Rozmiar płyty sufitowej 600x600x20mm, kolor biały, konstrukcja/profile T24)
- SUFIT PODWIESZANY (Rozmiar płyty sufitowej 1200x600x20mm, kolor biały, Krawędź E - wykończenie przyściennie z użyciem profilu kątownego schodkowego.)
- SUFIT PODWIESZANY (Rozmiar płyty sufitowej 1900x600x20mm, kolor biały, Krawędź E - wykończenie przyściennie z użyciem profilu kątownego schodkowego.)
- KRATKA WENTYLACYJNA

Uwaga: wysokość sufitów podwieszanych wynosi 270 cm

Uwagi:

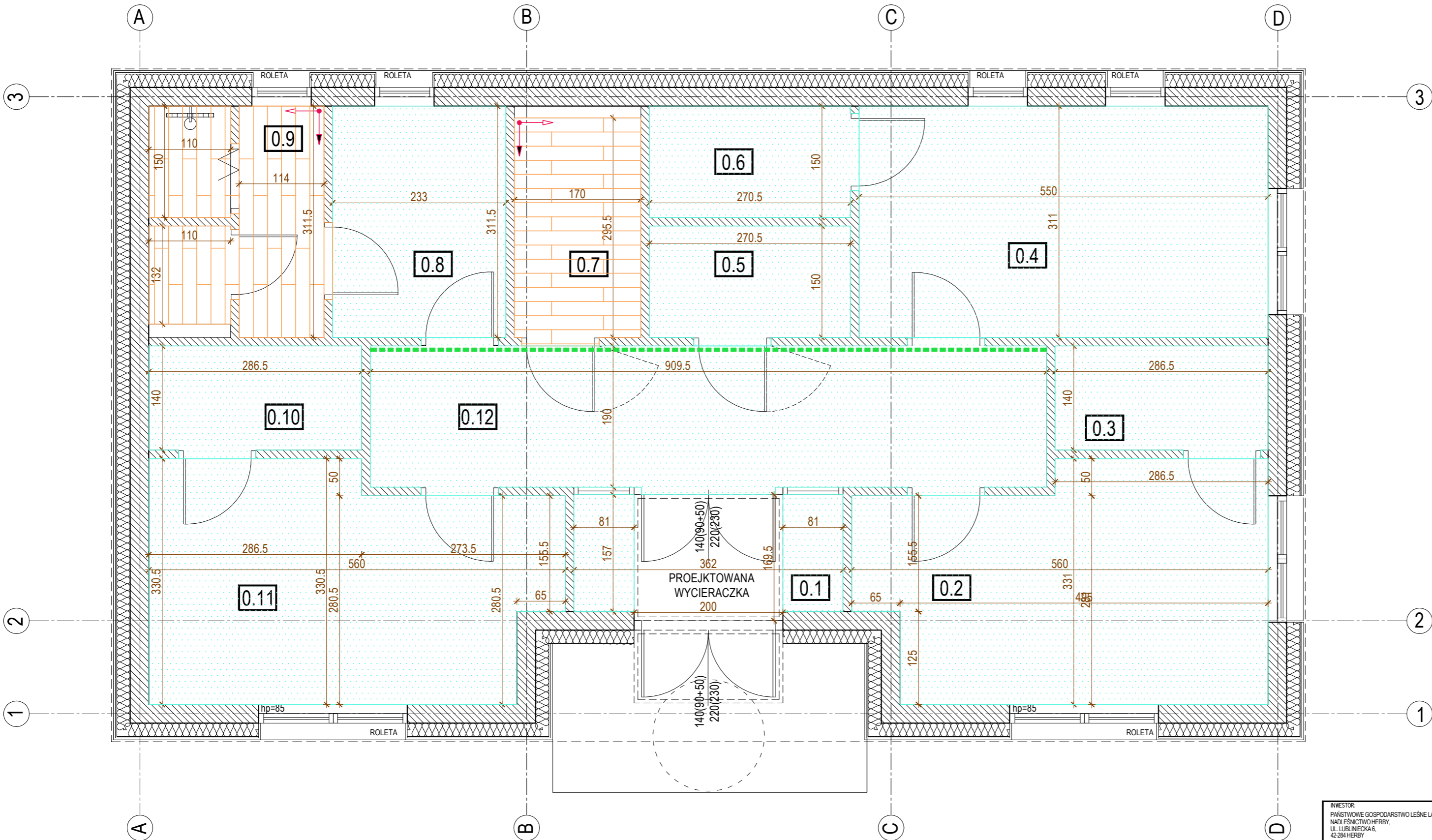
1. Wszystkie roboty należy wykonywać zgodnie z Polskimi Normami, "Warunkami technicznymi wykonania i odbioru robót budowlano - montażowych opracowanymi przez Instytut Techniki Budowlanej oraz zasadami wiedzy i sztuki budowlanej.
2. Poziomy posadzek należy zweryfikować i precyzyjnie wytyczyć geodezyjnie na etapie wykonawczym. Odchyłki od projektu należy konsultować z projektantem.
3. Wszelkie elementy ruchome, elementy wyposażenia, w szczególności elementy stolarki i ślusarki okiennej i drzwiowej, szkleń, fasad, okładzin elewacyjnych, balustrad, poręczy i pochwyty, odbojników wewnętrznych i innych należy zamawiać i wykonywać / montować na podstawie zweryfikowanych obmiarów rzeczywistych wykonanych na obiekcie.
4. W wykonaniu otworów okiennych w ścianach nie dopuszcza się wymiarów mniejszych niż określone w dokumentacji, a tolerancja dodatnia może wynosić do 20 mm. Każdorazowo weryfikować zgodność szerokości otworu z szerokością okna dla uniknięcia niezgodności.
5. Przy wykonaniu otworów drzwiowych skontrolować wymiary z zestawieniem stolarki oraz z faktycznym zamawianym asortymentem dla uniknięcia nieściśłości.
6. Przed wykonaniem każdego otworu w ścianach i stropach weryfikować ich rozmiary z projektowanym asortymentem lub wyposażeniem. Murowanie określonych partii ścian realizować po weryfikacji opracowań branżowych (przebiegi instalacji).
7. Dopuszcza się zastosowanie materiałów zamiennych pod warunkiem, że posiadają one cechy nie gorsze jakościowo i technicznie od wskazanych w projekcie, a także pod warunkiem uzyskania zgody projektanta.
8. Wszystkie elementy konstrukcyjne należy przyjmować wg pozycji opisanych na schematach lokalizacyjnych w dokumentacji - część konstrukcyjna (konstrukcja - projekt budowlano-wykonawczy).
9. Każdy składnik projektowy należy rozpatrywać i rozpoznawać w dokumentacji w kontekście wszystkich rysunków, które do tego składnika się odnoszą z uwzględnieniem wszystkich informacji opisowych i zasad sztuki budowlanej.
10. Brak wskazania na rysunku technicznym elementu, którego zastosowanie wynika ze znanych lub powszechnie przyjętych rozwiązań w zakresie sztuki budowlanej nie zwalnia wykonawcy z konieczności skalkulowania i zastosowania takiego elementu z inwestorem, a także z projektantem i za jego zgodą.
11. Należy uwzględnić przejścia przez stropy otworów instalacyjnych rozpatrując i opierając się o rysunki branżowe.
12. W przypadku jakiegokolwiek rozbieżności w dokumentacji należy konsultować się z projektantem.
13. Zgodnie z art. 22 ust. z dnia 7 lipca 1994 roku Prawo Budowlane (tj. Dz.U. z 2003 roku Nr 207 poz 2016 z późniejszymi zmianami) kierownik budowy ma obowiązek realizacji obiektu zgodnie z obowiązującymi przepisami i sztuką budowlaną.

UWAGA:

1. WSZYSTKIE WYMIARY SPRAWDZIĆ NA BUDOWIE
2. W RAZIE STWIERDZENIA INNYCH NIZ ZAŁOŻONE W PROJEKCIE WARUNKÓW MIEJSCOWYCH, NALEŻY KONTAKTOWAĆ SIĘ Z PROJEKTANTEM!
3. WYMIARY OKIEN I DRZWI NALEŻY DOSTOSOWAĆ DO WYMIARÓW OTWORÓW WRAZ Z OKŁADZINĄ ELEWACYJĄ

INWESTOR: PAŃSTWOWE GOSPODARSTWO LEŚNE LASÓW PAŃSTWOWYCH NADLEŚNICTWO HERBY, UL. LUBLINECKA 6, 42-284 HERBY		ADRES BUDOWY: UL. UL. SŁONECZNA, 42-713 KOCHANOWICE, GMINA KOCHANOWICE NADLEŚNICTWO HERBY, UL. LUBLINECKA 6, 42-284 HERBY NUMER DZIAŁEK: CZĘŚĆ DZ. 63/76; 63/26; A.R. 1. IDENTYFIKATOR DZIAŁKI: 240705.2.0004 AR. 1.63726 IDENTYFIKATOR DZIAŁKI: 240705.2.0004 AR. 1.63626	
NAZWA I ADRES OBIEKTU BUDOWLANEGO: PROJEKT ZMIAN BUDYNKU PÓTRÓJNEJ SAMODZIELNEJ KANCELARII DLA PAŃSTWOWEGO GOSPODARSTWA LEŚNEGO LASÓW PAŃSTWOWYCH, NADLEŚNICTWO HERBY, WRAZ Z NIEZBEDNĄ INFRASTRUKTURĄ TECHNICZNĄ [WLZ ENERGETYCZNA N/N, WLZ WODOCIĄGOWA, WLZ KANALIZACJI SANITARNEJ, WLZ KANALIZACJI DESZCZOWEJ]			
PROJEKTANT: PROJEKTANT ARCHITEKTURA mgr inż. arch. KLAUDIA GOŁEBIEWSKI	UPRAWNIENIA: UPRAWNIENIA BUDOWLANE DO PROJEKTOWANIA BEZ OGRANICZEN W SPECJALNOŚCI ARCHITEKTONICZNEJ NUMER UPRAWNIEN 03/OPOKK/2013	PODPIS	
PROJEKTANT SPRAWDZAJĄCY ARCHITEKTURA mgr inż. arch. GRZEGORZ GOŁEBIEWSKI	UPRAWNIENIA BUDOWLANE DO PROJEKTOWANIA BEZ OGRANICZEN W SPECJALNOŚCI ARCHITEKTONICZNEJ NUMER UPRAWNIEN 04/OPOKK/2013		
BRANŻA: ARCHITEKTURA	STADIUM: PROJEKT ZMIAN	DATA: LUTY 2024R	SKALA: 1:50
TYTUŁ, RYSUNKU: RZUT SUFITÓW			NR RYSUNKU: AZ-08

KG
KG ARCHITEKCI KLAUDIA GOŁĘBIEWSKI
ul. Białostocka 6, 45-520 Opole
NIP: 991-030-18-03, REGON: 161440211



WYKOŃCZENIE POSADZEK I ŚCIANY
LEGENDA:

- PUNKT STARTOWY
- ŚCIANA Z FOTO TAPETĄ wg opisu
- PANELE WINYLOWE wg opisu
- PŁYTKI wg opisu

Uwagi:

- Wszystkie roboty należy wykonywać zgodnie z Polskimi Normami, "Warunkami technicznymi wykonania i odbioru robót budowlano - montażowych opracowanymi przez Instytut Techniki Budowlanej oraz zasadami wiedzy i sztuki budowlanej.
- Poziomy posadzek należy zweryfikować i precyzyjnie wytyczyć geodezyjnie na etapie wykonawczym. Odchyłki od projektu należy konsultować z projektantem.
- Wszystkie elementy ruchome, elementy wyposażenia, w szczególności elementy stolarki i ślusarki okiennej i drzwiowej, szkle, fasad, okładzin elewacyjnych, balustrad, poręczy i pochwyty, odbojników wewnętrznych i innych należy zamawiać i wykonywać / montować na podstawie zweryfikowanych obmiarów rzeczywistych wykonanych na obiekcie.
- W wykonaniu otworów okiennych w ścianach nie dopuszcza się wymiarów mniejszych niż określone w dokumentacji, a tolerancja dodatnia może wynosić do 20 mm. Każdorazowo weryfikować zgodność szerokości otworu z szerokością okna dla uniknięcia niezgodności.
- Przy wykonaniu otworów drzwiowych skłonić wymiary z zestawieniem stolarki oraz z faktycznym zamawianym asortymentem dla uniknięcia nieścisłości.
- Przed wykonaniem każdego otworu w ścianach i stropach weryfikować ich rozmiary z projektowanym asortymentem lub wyposażeniem. Murowanie określonych partii ścian realizować po weryfikacji opracowań branżowych (przebiegi instalacji).
- Dopuszcza się zastosowanie materiałów zamiennych pod warunkiem, że posiadają one cechy nie gorsze jakościowo i technicznie od wskazanych w projekcie, a także pod warunkiem uzyskania zgody projektanta.
- Wszystkie elementy konstrukcyjne należy przyjmować wg pozycji opisanych na schematach lokalizacyjnych w dokumentacji - część konstrukcyjna (konstrukcja - projekt budowlano-wykonawczy).
- Każdy składnik projektowy należy rozpatrywać i rozpoznawać w dokumentacji w kontekście wszystkich rysunków, które do tego składnika się odnoszą z uwzględnieniem wszystkich informacji opisowych i zasad sztuki budowlanej.
- Brak wskazania na rysunku technicznym elementu, którego zastosowanie wynika ze znanych lub powszechnie przyjętych rozwiązań w zakresie sztuki budowlanej nie zwalnia wykonawcy z konieczności skalkulowania i zastosowania takiego elementu z inwestorem, a także z projektantem i za jego zgodą.
- Należy uwzględnić przejścia przez stropy otworów instalacyjnych rozpatrując i opierając się o rysunki branżowe.
- W przypadku jakiegokolwiek rozbieżności w dokumentacji należy konsultować się z projektantem.
- Zgodnie z art. 22 ust. z dnia 7 lipca 1994 roku Prawo Budowlane (tj. Dz. U. z 2003 roku Nr 207 poz 2016 z późniejszymi zmianami) kierownik budowy ma obowiązek realizacji obiektu zgodnie z obowiązującymi przepisami i sztuką budowlaną.

UWAGA:

- WSZYSTKIE WYMIARY SPRAWDZIĆ NA BUDOWIE
- W RAZIE STWIERDZENIA INNYCH NIZ ZAŁOŻONE W PROJEKCIE WARUNKÓW MIEJSCOWYCH, NALEŻY KONTAKTOWAĆ SIĘ Z PROJEKTANTEM!
- WYMIARY OKIEN I DRZWI NALEŻY DOSTOSOWAĆ DO WYMIARÓW OTWORÓW WRAZ Z OKŁADZINĄ ELEWACYJĄ

INWESTOR: PAŃSTWOWE GOSPODARSTWO LEŚNE LASÓW PAŃSTWOWYCH NADLEŚNICTWO HERBY, UL. LUBLINECKA 6, 42/284 HERBY		ADRES BUDOWY: ADRES: UL. SŁONECZNA, 42-713 KOCHANOWICE, GMINA KOCHANOWICE NAZWA I NUMER JEDNOSTKI EVIDENCYJNEJ: 240705, 2 KOCHANOWICE NAZWA I NUMER OBRĘBU EVIDENCYJNEGO: 240705, 2.0004 KOCHANOWICE NUMER DZIAŁEK: CZĘŚĆ DZ. 637/05, 636/05, A.R. 1 IDENTYFIKATOR DZIAŁKI: 240705, 2.0004 AR. 1.63726 IDENTYFIKATOR DZIAŁKI: 240705, 2.0004 AR. 1.63626	
NAZWA I ADRES OBIEKTU BUDOWLANEGO: PROJEKT ZMIAN BUDYNKU PÓTRÓJNEJ SAMODZIELNEJ KANCELARII DLA PAŃSTWOWEGO GOSPODARSTWA LEŚNEGO LASÓW PAŃSTWOWYCH, NADLEŚNICTWO HERBY, WRAZ Z NIEZBEDNĄ INFRASTRUKTURĄ TECHNICZNĄ [WŁZ ENERGETYCZNA N/N, WŁZ WODOCIĄGOWA, WŁZ KANALIZACJI SANITARNEJ, WŁZ KANALIZACJI DESZCZOWEJ]			
PROJEKTANT: PROJEKTANT ARCHITEKTURA mgr inż. arch. KLAUDIA GOŁĘBIEWSKI	UPRAWNIENIA: UPRAWNIENIA BUDOWLANE DO PROJEKTOWANIA BEZ OGRANICZEN W SPECJALNOŚCI ARCHITEKTONICZNEJ NUMER UPRAWNIEN 03/OPOKK/2013		PODPIS
PROJEKTANT SPRAWDZAJĄCY ARCHITEKTURA mgr inż. arch. GRZEGORZ GOŁĘBIEWSKI	UPRAWNIENIA BUDOWLANE DO PROJEKTOWANIA BEZ OGRANICZEN W SPECJALNOŚCI ARCHITEKTONICZNEJ NUMER UPRAWNIEN 04/OPOKK/2013		
BRANŻA: ARCHITEKTURA	STADIUM: PROJEKT ZMIAN	DATA: LUTY 2024R	SKALA: 1:50
TYTUŁ RYSUNKU: RZUT POSADZEK			NR. RYSUNKU: AZ-09

ZESTAWIENIE DRZWI						
LICZBA PORZĄDKOWA		1	2	3	4	6
OZNACZENIA NA RYSUNKU		Dz1	D1	D2	D3	D5
SCHEMAT						
OPIS		WYPEŁNIENIE - SZYBA, RAMA ALUMINIOWA RAL 7016, DRZWI DWUSKRZYDŁOWE ZEWNĘTRZNE (90+90), OKUCIA SREBNE - STAL SZCZOTKOWANA	WYPEŁNIENIE - SZYBA, RAMA ALUMINIOWA RAL 7016, DRZWI DWUSKRZYDŁOWE (90+90 - ŚWIATŁO PRZEJŚCIA), OKUCIA SREBNE - STAL SZCZOTKOWANA, WITRYNA SZKLANA W RAMIE ALUMINIOWEJ KOLOR RAL 7016	DRZWI DREWNIANE WEWNĘTRZNE PEŁNE, LAMINOWANE HPL - KOLOR RAL 7016, OKUCIA I KLAMKI CZARNE, ZAMEK MAGNETYCZNY NA KLUCZ ZWYKŁY,	DRZWI DREWNIANE WEWNĘTRZNE PEŁNE LAMINOWANE HPL - KOLOR RAL 7016, OKUCIA I KLAMKI CZARNE, PODCIĘCIE DRZWI - WENTYLACJA, BLOKADĘ ŁAZIENKOWĄ	DRZWI DREWNIANE WEWNĘTRZNE PEŁNE LAMINOWANE HPL - KOLOR RAL 7016, OKUCIA I KLAMKI CZARNE, PODCIĘCIE DRZWI - WENTYLACJA, BLOKADĘ ŁAZIENKOWĄ
WYMIAR OTWORU	S [cm]	90+90[180(200)]	90+90[180(200)], Z WITRYNĄ 362	90(104)	90(104)	94
	H [cm]	220(230)	220(230)	200(207)	200(207)	200
ILOŚĆ		1	1	8	2	1
PRAWE/LEWE		DWUSKRZYDŁOWE, PRAWY CZYNNY	DWUSKRZYDŁOWE, PRAWY CZYNNY	JEDNOSKRZYDŁOWE, 5 SZT. PRAWYCH, 3 SZT. LEWYCH	JEDNOSKRZYDŁOWE, 1 SZT. PRAWYCH, 1 SZT. LEWYCH	JEDNOSKRZYDŁOWE, 1 SZT. PRAWYCH
NR POMIESZCZENIA		0.1	0.12	0.2, 0.3,0.4, 0.5, 0.6,0.8, 0.10, 0.11	0.7, 0.9	0.9
UWAGI		SAMOZAMYKACZ	SAMOZAMYKACZ WITRYNA - WYSOKOŚĆ JAK DRZWI D1, DRZWI I WITRYNA NA PEŁNEJ SZEROKOŚCI POMIESZCZENIA NR 0.1			DRZWI PRZYSZNICOWE WRAZ Z PROFILAMI (USZCZELKAMI) BOCZNYMI

- UWAGA! PRZED ZŁOŻENIEM ZAMÓWIENIA NA DRZWI NALEŻY:
- UZYSKAĆ PISEMNE UZGODNIENIE Z ARCHITEKTEM I INWESTOREM.
 - WSZYSTKIE WYMIARY SPRAWDZIĆ NA BUDOWIE.**
 - ZESTAWIENIA ROZWAŻAĆ ŁĄCZNIE Z PROJEKTEM (RZUTY+OPIS).
 - WYMIARY OTWORU DOSTOSOWAĆ DO WYMAGAŃ WYBRANEGO PRODUCENTA.
 - JEŻELI NA RZUCIE WRYSONAWO OTWIERANIE DRZWI DO 180 STOPNI-NALEŻY ZASTOSWAĆ ODBOJE
 - KOLORYSTYKA DRZWI WEWNĘTRZNYCH DO USTALENIA NA ETAPIE BUDOWY Z ARCHITEKTEM

Uwagi:

- Wszystkie roboty należy wykonywać zgodnie z Polskimi Normami, "Warunkami technicznymi wykonania i odbioru robót budowlano - montażowych opracowanymi przez Instytut Techniki Budowlanej oraz zasadami wiedzy i sztuki budowlanej.
- Poziomy posadzek należy zweryfikować i precyzyjnie wytyczyć geodezyjnie na etapie wykonawczym. Odchyłki od projektu należy konsultować z projektantem.
- Wszelkie elementy ruchome, elementy wyposażenia, w szczególności elementy stolarki i ślusarki okiennej i drzwiowej, szkła, fasad, okładzin elewacyjnych, balustrad, poręczy i pochwytów, odbojników wewnętrznych i innych należy zamawiać i wykonywać / montować na podstawie zweryfikowanych obmiarów rzeczywistych wykonanych na obiekcie.
- W wykonaniu otworów okiennych w ścianach nie dopuszcza się wymiarów mniejszych niż określone w dokumentacji, a tolerancja dodatnia może wynosić do 20 mm. Każdorazowo weryfikować zgodność szerokości otworu z szerokością okna dla uniknięcia niezgodności.
- Przy wykonaniu otworów drzwiowych skonfrontować wymiary z zestawieniem stolarki oraz z faktycznym zamawianym asortymentem dla uniknięcia nieścisłości.
- Przed wykonaniem każdego otworu w ścianach i stropach weryfikować ich rozmiary z projektowanym asortymentem lub wyposażeniem. Murowanie określonych partii ścian realizować po weryfikacji opracowań branżowych (przebiegi instalacji).
- Dopuszcza się zastosowanie materiałów zamiennych pod warunkiem, że posiadają one cechy nie gorsze jakościowo i technicznie od wskazanych w projekcie, a także pod warunkiem uzyskania zgody projektanta.
- Wszystkie elementy konstrukcyjne należy przyjmować wg pozycji opisanych na schematach lokalizacyjnych w dokumentacji - część konstrukcyjna (konstrukcja - projekt budowlano-wykonawczy).
- Każdy składnik projektowy należy rozpatrywać i rozpoznawać w dokumanetacji w kontekście wszystkich rysunków, które do tego składnika się odnoszą z uwzględnieniem wszystkich informacji opisowych i zasad sztuki budowlanej.
- Brak wskazania na rysunku technicznym elementu, którego zastosowanie wynika ze znanych lub powszechnie przyjętych rozwiązań w zakresie sztuki budowlanej nie zwalnia wykonawcy z konieczności skalkulowania i zastosowania takiego elementu w porozumieniu z inwestorem, a także z projektantem i za jego zgodą.
- Należy uwzględnić przejścia przez stropy otworów instalacyjnych rozpatrując i opierając się o rysunki branżowe.
- W przypadku jakiegokolwiek rozbieżności w dokumentacji należy konsultować się z projektantem.
- Zgodnie z art. 22 ust. z dnia 7 lipca 1994 roku Prawo Budowlane (tj. Dz.U. z 2003 roku Nr 207 poz 2016 z późniejszymi zmianami) kierownik budowy ma obowiązek realizacji obiektu zgodnie z obowiązującymi przepisami i sztuką budowlaną.

UWAGA:

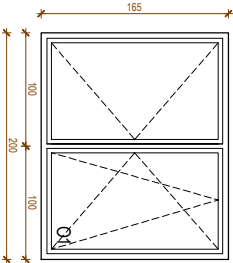
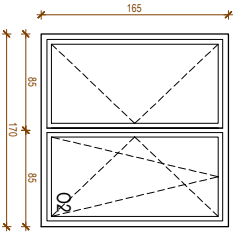
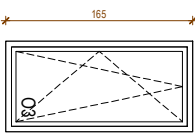
- WSZYSTKIE WYMIARY SPRAWDZIĆ NA BUDOWIE
- W RAZIE STWIERDZENIA INNYCH NIŻ ZAŁOŻONE W PROJEKCIE WARUNKÓW MIEJSCOWYCH, NALEŻY KONTAKTOWAĆ SIĘ Z PROJEKTANTEM!

INWESTOR: PAŃSTWOWE GOSPODARSTWO LEŚNE LASY PAŃSTWOWE NADLEŚNICTWO HERBY, UL. LUBLINECKA 6, 42-284 HERBY		ADRES BUDOWY: ADRES: UL. SŁONECZNA, 42-713 KOCHANOWICE, GMINA KOCHANOWICE NAZWA I NUMER JEDNOSTKI EWIDENCYJNEJ: 240705_2 KOCHANOWICE NAZWA I NUMER OBRĘBU EWIDENCYJNEGO: 240705_2.0004 KOCHANOWICE NUMER DZIAŁEK: CZĘŚĆ DZ. 63726, 63626, A.R. 1 IDENTYFIKATOR DZIAŁKI: 240705_2.0004.AR_1.63726 IDENTYFIKATOR DZIAŁKI: 240705_2.0004.AR_1.63626	
NAZWA I ADRES OBIEKTU BUDOWLANEGO: PROJEKT ZMIAN BUDYNKU POTRÓJNEJ SAMODZIELNEJ KANCELARII DLA PAŃSTWOWEGO GOSPODARSTWA LEŚNEGO LASÓW PAŃSTWOWYCH, NADLEŚNICTWO HERBY, WRAZ Z NIEZBĘDĄ INFRASTRUKTURĄ TECHNICZNĄ [WLZ ENERGETYCZNA N/N, WLZ WODOCIĄGOWA, WLZ KANALIZACJI SANITARNEJ, WLZ KANALIZACJI DESZCZOWEJ]			
PROJEKTANCI: PROJEKTANTA ARCHITEKTURA mgr inż. arch. KLAUDIA GOŁĘBIEWSKI	UPRAWNIENIA: UPRAWNIENIA BUDOWLANE DO PROJEKTOWANIA BEZ OGRANICZEŃ W SPECJALNOŚCI ARCHITEKTONICZNEJ NUMER UPRAWNIEN 03/OPOKK/2013	PODPIS	
PROJEKTANTA SPRAWDZAJĄCY, ARCHITEKTURA mgr inż. arch. GRZEGORZ GOŁĘBIEWSKI	UPRAWNIENIA BUDOWLANE DO PROJEKTOWANIA BEZ OGRANICZEŃ W SPECJALNOŚCI ARCHITEKTONICZNEJ NUMER UPRAWNIEN 04/OPOKK/2013		
BRANŻA: ARCHITEKTURA	STADIUM: PROJEKT ZMIAN	DATA: LUTY 2024R	SKALA: 1:75
TYTUŁ RYSUNKU: ZESTAWIENIE STOLARKI DRZWIOWEJ			NR RYSUNKU: AZ-10

KG
KG ARCHITEKCI KLAUDIA GOŁĘBIEWSKI
ul. Bławańców 6, 45-920 Opole
NIP: 991-036-18-03, REGON: 161440211

Uwagi:


1. Wszystkie roboty należy wykonywać zgodnie z Polskimi Normami, "Warunkami technicznymi wykonania i odbioru robót budowlano - montażowych opracowanymi przez Instytut Techniki Budowlanej oraz zasadami wiedzy i sztuki budowlanej.
2. Poziomy posadzek należy zweryfikować i precyzyjnie wytyczyć geodezyjnie na etapie wykonawczym. Odchyłki od projektu należy konsultować z projektantem.
- 3.Wszelkie elementy ruchome, elementy wyposażenia, w szczególności elementy stolarki i ślusarki okiennej i drzwiowej, szkieleń, fasad, okładzin elewacyjnych, balustrad, poręczy i pochwytyów, odbojników wewnętrznych i innych należy zamawiać i wykonywać / montować na podstawie zweryfikowanych obmiarów rzeczywistych wykonanych na obiekcie.
4. W wykonaniu otworów okiennych w ścianach nie dopuszcza się wymiarów mniejszych niż określone w dokumentacji, a tolerancja dodatnia może wynosić do 20 mm. Każdorazowo weryfikować zgodność szerokości otworu z szerokością okna dla uniknięcia niezgodności.
5. Przy wykonaniu otworów drzwiowych skonstruować wymiary z zestawieniem stolarki oraz z faktycznym zamawianym asortymentem dlauniknięcia nieścisłości.
6. Przed wykonaniem każdego otworu w ścianach i stropach weryfikować ich rozmiary z projektowanym asortymentem lub wyposażeniem. Murowanie określonych partii ścian realizować po weryfikacji opracowań branżowych (przebiegi instalacji).
7. Dopuszcza się zastosowanie materiałów zamiennych pod warunkiem, że posiadają one cechy nie gorsze jakościowo i technicznie od wskazanych w projekcie, a także pod warunkiem uzyskania zgody projektanta.
8. Wszystkie elementy konstrukcyjne należy przyjmować wg pozycji opisanych na schematach lokalizacyjnych w dokumentacji - część konstrukcyjna (konstrukcja - projekt budowlano-wykonawczy).
9. Każdy składnik projektowy należy rozpatrywać i rozpoznawać w dokumanetacji - w kontekście wszystkich rysunków, które do tego składnika się odnoszą z uwzględnieniem wszystkich informacji opisowych i zasad sztuki budowlanej.
10. Brak wskazania na rysunku technicznym elementu, którego zastosowanie wynika ze znanych lub powszechnie przyjętych rozwiązań w zakresie sztuki budowlanej nie zwalnia wykonawcy z konieczności skalkulowania i zastosowania takiego elementu w porozumieniu z inwestorem, a także z projektantem i za jego zgodą.
11. Należy uwzględnić przejścia przez stropy otworów instalacyjnych rozpatrując i opierając się o rysunki branżowe.
12. W przypadku jakiegokolwiek rozbieżności w dokumentacji należy konsultować się z projektantem.
13. Zgodnie z art. 22 ust. z dnia 7 lipca 1994 roku Prawo Budowlane (tj. Dz.U. z 2003 roku Nr 207 poz 2016 z późniejszymi zmianami) kierownik budowy ma obowiązek realizacji obiektu zgodnie z obowiązującymi przepisami i sztuką budowlaną.

ZESTAWIENIE STOLARKI OKIENNEJ				
LICZBA PORZĄDKOWA		1	2	3
OZNACZENIA NA RYSUNKU		01	02	03
SCHEMAT				
OPIS				
	OKNO PCV 2-SKRZYDŁA KOLOR - RAL7016 NAWIEWTRZAKI	OKNO PCV 2-SKRZYDŁA KOLOR - RAL7016 NAWIEWTRZAKI	OKNO PCV 1-SKRZYDŁO KOLOR - RAL7016 NAWIEWTRZAKI	
WYMIAR OTWORU		S [cm]	200	
ILOŚĆ	PARTER	H [cm]	165	165
			2	2
NR POMIESZCZENIA		0,2, 0,11	0,2, 0,4	0,4, 0,8, 0,9
INNE		ROLETA	ROLETA	ROLETA

- UWAGA! PRZED ZŁOŻENIEM ZAMÓWIENIA NA OKNA NALEŻY:
1. UZYSKAĆ PISEMNE UZGODNIENIE Z ARCHITEKTEM I INWESTOREM.
 2. WSZYSTKIE WYMIARY SPRAWDZIĆ NA BUDOWIE.
 3. ZESTAWIENIA ROZWAŻAĆ ŁĄCZNIE Z PROJEKTEM (RZUTY+OPIS).
 4. WYMIARY OTWORU DOSTOSOWAĆ DO WYMAGAŃ WYBRANEGO PRODUCENTA.
 5. KIERUNEK OTWIERANIA OKIEN DO USTALENIA Z INWESTOREM NA ETAPIE BUDOWY.

UWAGA:

1. WSZYSTKIE WYMIARY SPRAWDZIĆ NA BUDOWIE
2. W RAZIE STWIERDZENIA INNYCH NIŻ ZAŁOŻONE W PROJEKIE WARUNKÓW MIEJSCOWYCH, NALEŻY KONTAKTOWAĆ SIĘ Z PROJEKTANTEM!

INWESTOR: PAŃSTWOWE GOSPODARSTWO LEŚNE LASY PAŃSTWOWE UL. SŁONECZNA 42-204 HERBY 42-204 HERBY		ADRES BUDOWY: PAŃSTWOWE GOSPODARSTWO LEŚNE LASY PAŃSTWOWE UL. SŁONECZNA 42-204 HERBY 42-204 HERBY NADLEŚNICTWO HERBY, WRZAŻ Z NIEZBĘDNA INFRASTRUKTURA TECHNICZNA GOSPODARSTWA LEŚNEGO LASÓW PAŃSTWOWYCH	
NAZWA I ADRES OBIEKTU BUDOWLANEGO: PROJEKT ZMIAN BUDYNKU POTRÓJNEJ SAMODZIELNEJ KANCELARIJ DLA PAŃSTWOWEGO			
PROJEKTANT: PROJEKTANT ARCHITEKTURA mgr inż. arch. KLAUDIA GOŁĘBOWSKI 42-204 HERBY		UPRAWNIENIA: UPRAWNIENIA BUDOWLANE DO PROJEKTOWANIA BEZ OGRANICZEN W SPECYALNOŚCI ARCHITECTONICZNEJ NUMER UPRAWNIENI 0010PKW/2013	
PROJEKTANT SPRAWDZAJĄCY ARCHITEKTURA mgr inż. arch. GRZEGOŻ GOŁĘBOWSKI		PODPIS: UPRAWNIENIA BUDOWLANE DO PROJEKTOWANIA BEZ OGRANICZEN W SPECYALNOŚCI ARCHITECTONICZNEJ NUMER UPRAWNIENI 040PKW/2013	
BRANŻA: ARCHITEKTURA		STADIUM: PROJEKT ZMIAN	
TYTUŁ RYSUNKU: ZESTAWIENIE ŚLUSARKI OKIENNEJ		DATA: LUTY 2024R	
		SKALA: 1:75	
		NR RYSUNKU: AZ-11	
<div>KGA KG ARCHITEKCI KLAUDIA GOŁĘBOWSKI ul. Białasów 6, 65-320 Ośno NIP: 981-020-1603, REGON: 16144271</div>			